

**SUPERINTENDÊNCIA DE CONCESSÃO
DA INFRAESTRUTURA (SUCON)**

PER – ANEXO B

**PROGRAMA DE
EXPLORAÇÃO DA
RODOVIA**

RODOVIA FEDERAL

ESTADO DO PARANÁ – LOTE 2

SISTEMA RODOVIÁRIO

- Rodovia BR-153/PR - (Extensão: 52,5 km)
- Rodovia BR-369/PR-(Extensão: 95,20 km)
- Rodovia PR-092 - (Extensão: 127,80 km)
- Rodovia PR-151 - (Extensão: 143,22 km)
- Rodovia PR-239 - (Extensão: 12,49 km)
- Rodovia PR-855 - (Extensão: 8,06 km)
- Rodovia BR-277/PR-(Extensão: 94,70km)
- Rodovia PR-407 - (Extensão: 18,85 km)
- Rodovia PR-508 - (Extensão: 31,21 km)

EDITAL DE CONCESSÃO Nº XX/2020

Sumário

1. DESCRIÇÃO DO SISTEMA RODOVIÁRIO	3
2. MAPA DO SISTEMA RODOVIÁRIO.....	5
Mapa 1. Mapa do Sistema Rodoviário.....	5
3. BASES REFERENCIAIS	6
4. FRENTE DE AMPLIAÇÃO DE CAPACIDADE, MELHORIAS E MANUTENÇÃO DE NÍVEL DE SERVIÇO	8
5. OBRAS DE MANUTENÇÃO DE NÍVEL DE SERVIÇO	31
6. FRENTE DE SERVIÇOS OPERACIONAIS	31
7. APÊNDICES	33
APÊNDICE A – DETALHAMENTO DO SISTEMA RODOVIÁRIO	34
APÊNDICE B – SUBTRECHOS DO SISTEMA RODOVIÁRIO.....	40
APÊNDICE C: QUANTITATIVOS MÍNIMOS DAS INSTALAÇÕES E EQUIPAMENTOS DA FRENTE DE SERVIÇOS OPERACIONAIS	42
APÊNDICE D: LOCALIZAÇÃO DAS PRAÇAS DE PEDÁGIO, PPD's e BSO's.....	43
APÊNDICE E: CROQUIS BÁSICOS DAS MELHORIAS PROPOSTAS	45

1. DESCRIÇÃO DO SISTEMA RODOVIÁRIO

O Sistema Rodoviário objeto da Concessão apresenta uma extensão total de 584,03 km, segundo SNV e SRE, incluindo os elementos integrantes da faixa de domínio, além de acessos e alças, edificações e terrenos, pistas centrais, laterais, marginais ou locais ligadas diretamente ou por dispositivos de interconexão com as rodovias, acostamentos, obras-de-arte especiais e quaisquer outros elementos que se encontrem nos limites da faixa de domínio, bem como pelas áreas ocupadas com instalações operacionais e administrativas relacionadas à Concessão. O sistema contempla um total de 222,1 km em pista dupla e 352,7 km em pista simples pavimentada. Além disso há uma extensão total de 2,9 km referente a obras de duplicação em andamento ou a iniciar cuja responsabilidade de execução cabe a terceiros, como por exemplo DNIT, DER/PR ou Concessionárias (obras de leniência). Ressalta-se que os dispêndios para implantação das referidas obras não fazem parte do escopo de intervenções previstas na modelagem econômico-financeira." Compreende os seguintes trechos:

- **Rodovia BR-153/PR - (Extensão: 52,50 km)**

Início: Entroncamento com a BR-369 (A) (divisa PR/SP)

Final: Entroncamento com a PR-092 (B) (p/ Joaquim Távora)

Tipo de pista: Dupla e Simples.

- **Rodovia BR-369/PR - (Extensão: 50,80 km)**

Início: Entroncamento com a BR-153 (B)

Final: Contorno de Bandeirantes (I)

Tipo de pista: Dupla, Simples e Multifaixas

- **Rodovia BR-369/PR - (Extensão: 27,30 km)**

Início: Acesso ao contorno de Bandeirantes (II)

Final: Início da pista dupla

Tipo de pista: Simples

- **Rodovia BR-369/PR - (Extensão: 17,1 km)**

Início: Trevo Santana Mariana

Final: Início da pista dupla

Tipo de pista: Simples

- **Rodovia PR-092/PR - (Extensão: 127,80 km)**

Início: Entroncamento com a PR-151 (B) (Jaguariaíva)

Final: Entroncamento com a BR-153 (A)

Tipo de pista: Simples

- **Rodovia PR-151/PR - (Extensão: 143,22 km)**

Início: Entroncamento com a PR-239 (A) (Sengés) (B)

Final: Acesso a Carambei

Tipo de pista: Dupla e Simples

- **Rodovia PR-239/PR - (Extensão: 12,49 km)**

Início: Divisa PR/SP (rio Itararé)

Final: Entroncamento com a PR-151 (A) (Sengés)

Tipo de pista: Simples

- **Rodovia PR-855/PR - (Extensão: 8,06 km)**

Início: Contorno de Bandeirantes no entroncamento com a BR-369 (A) (p/ Andirá)

Final: Entroncamento com a BR-369 (B) (p/Santa Mariana)

Tipo de pista: Simples

- **Rodovia BR-277/PR - (Extensão: 1,50 km)**

Início: Entroncamento com a BR-277

Final: Entr. Av Curitiba (fim da Concessão)

Tipo de pista: -

- **Rodovia BR-277/PR - (Extensão: 2,90 km)**

Início: Entroncamento com a BR-277 (Ponte sobre o rio Emboguaçu - Paranaguá)

Final: Porto de Paranaguá

Tipo de pista: -

- **Rodovia BR-277/PR - (Extensão: 6,60 km)**

Início: Entr. Av Curitiba (fim da Concessão)

Final: Porto de Paranaguá

Tipo de pista: -

- **Rodovia BR-277/PR - (Extensão: 13,30 km)**

Início: BR-277/PR entroncamento com a BR-116 (contorno Leste de Curitiba)

Final: Entroncamento com a BR-476 (Curitiba)

Tipo de pista: -

- **Rodovia BR-277/PR - (Extensão: 70,40 km)**

Início: Ponte sobre o rio Emboguaçu

Final: Entroncamento com a BR-116 (A) (contorno Leste de Curitiba)

Tipo de pista: -

- **Rodovia PR-407/PR - (Extensão: 18,85 km)**

Início: Entroncamento com a BR-277

Final: Entroncamento com a PR-412 (Praia de Leste)

Tipo de pista: -

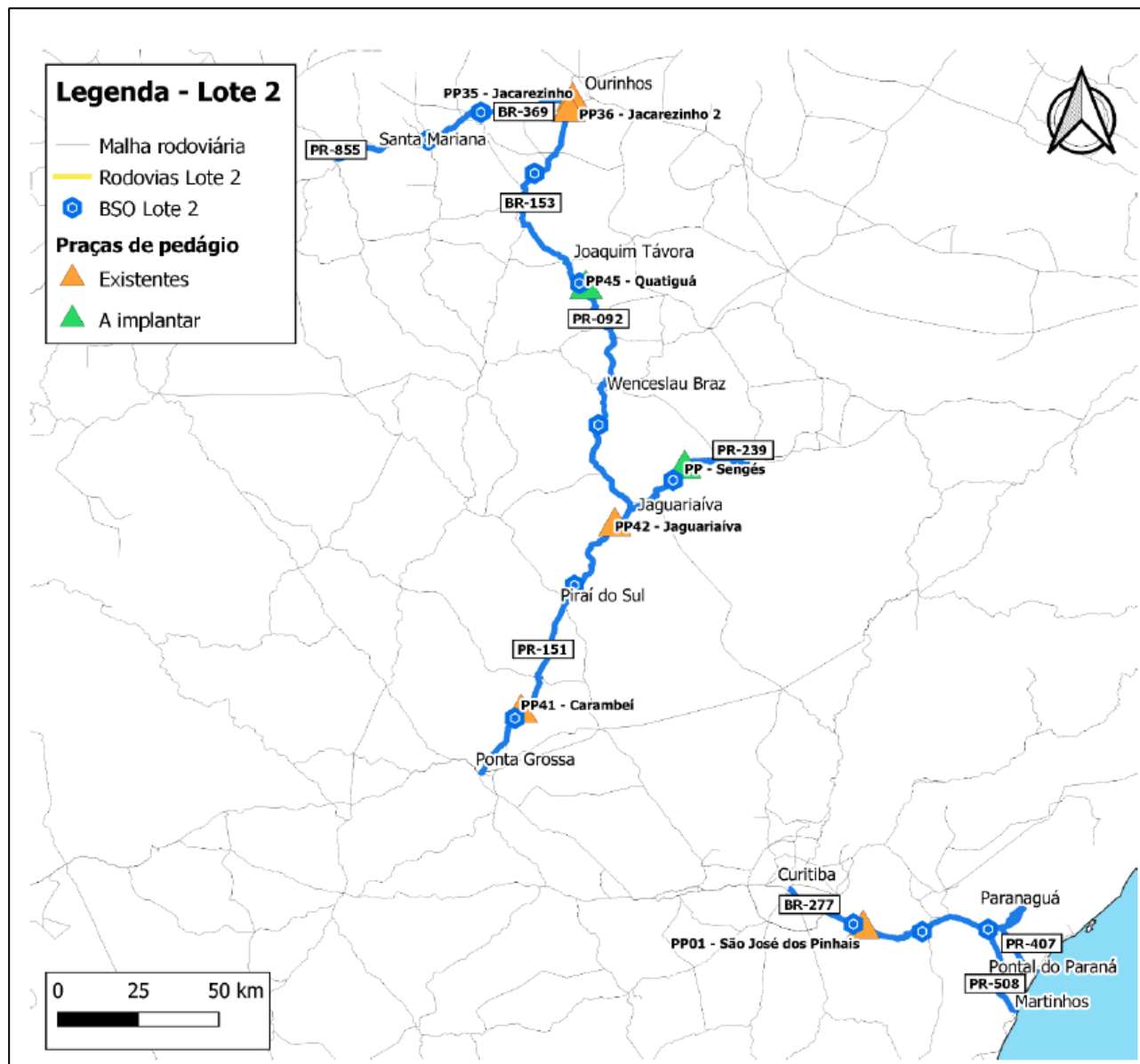
- **Rodovia PR-508/PR - (Extensão: 31,21 km)**

Início: Entroncamento com a BR-277 (Alexandria)

Final: Entroncamento com a PR-412 (Matinhos)

Tipo de pista: -

2. MAPA DO SISTEMA RODOVIÁRIO



Mapa 1. Mapa do Sistema Rodoviário.

3. BASES REFERENCIAIS

Tabela 1. Tabela de Correlação Quilométrica.

RODOVIA	TRECHO		Extensão (km)			Coordenadas - Início		Coordenadas - Final	
	Inicial	Final	SNV (07/2019)	Cadastro	Projeto	Latitude	Longitude	Latitude	Longitude
BR-153/PR	ENTR BR-369(A) (DIV SP/PR)	ENTR PR-092(B) (P/JOAQUIM TÁVORA)	52,500	51,860	51,990	22° 59' 47,08" S	49° 54' 18,83" O	23° 23' 4,21" S	50° 3' 36,52" O
BR-369/PR	ENTR BR-153(B)	ACESSO CONTORNO BANDEIRANTES (I)	50,800	49,800	50,790	23° 0' 14,49" S	49° 54' 35,82" O	23° 6' 39" S	50° 20' 3,48" O
BR-369/PR	ACESSO CONTORNO BANDEIRANTES (II)	INÍCIO PISTA DUPLA	27,300	27,100	27,800	23° 8' 11,32" S	50° 24' 12,58" O	23° 10' 57,87" S	50° 38' 8,23" O
PR-092/PR	ENTR. PR-151 (B) (JAGUARIAIVA)	ENTR. BR-153(A)	127,800	126,290	128,990	24° 16' 16,77" S	49° 44' 8,74" O	23° 23' 4,59" S	50° 3' 31,87" O
PR-151/PR	ENTR. PR-239 (A) (SENGES)(B)	ACESSO A CARAMBEI	143,220	142,109	142,850	24° 6' 50,91" S	49° 28' 22,3" O	24° 57' 0,13" S	50° 9' 7,03" O
PR-239/PR	DIVISA PR/SP (RIO ITARARÉ)	ENTR. PR-151 (A) (SENGÉS)	12,490	12,510	12,520	24° 6' 58,96" S	49° 22' 8,98" O	24° 6' 51,87" S	49° 28' 22,77" O
PR-855/PR	CONTORNO DE BANDEIRANTES: ENTR. BR-369(A) (P/ ANDIRA)	ENTR. BR-369 (B) (P/ STA. MARIANA)	8,060	7,980	8,770	23° 6' 39,03" S	50° 20' 6,03" O	23° 8' 11,53" S	50° 24' 13,01" O
BR-369/PR	TREVO SANTA MARIANA	INÍCIO PISTA DUPLA	17,100	17,100	17,380	23° 8' 43,87" S	50° 29' 48,59" O	23° 10' 57,87" S	50° 38' 8,23" O
BR-277/PR	ENTR. BR-277	ENTR. AV CURITIBA (FIM DA CONCESSÃO)	1,500	*	1,500	25° 31' 13,41" S	48° 32' 39,88" O	25° 30' 42,49" S	48° 32' 40,51" O
BR-277/PR	ENTR BR-277 (PONTE S/ RIO EMBOGUAÇU)	PORTO DE PARANAGUÁ	2,900	*	2,900	25° 31' 13,41" S	48° 32' 39,88" O	25° 30' 18,87" S	48° 32' 40,99" O
BR-277/PR	ENTR AV CURITIBA (FIM DA CONCESSÃO)	PORTO DE PARANAGUÁ	6,600	*	6,600	25° 30' 41,79" S	48° 31' 59,01" O	25° 30' 18,87" S	48° 32' 40,99" O
BR-277/PR	ENTR. BR-116 (CONTORNO LESTE DE CURITIBA)	ENTR. BR-476 (CURITIBA)	13,300	13,380	13,300	25° 31' 13,41" S	48° 32' 39,88" O	25° 26' 2,88" S	48° 32' 46,18" O
BR-277/PR	PONTE S/ RIO EMBOGUAÇU	ENTR. BR-116(A) (CONTORNO LESTE CURITIBA)	70,400	77,973	70,400	25° 31' 13,41" S	48° 32' 39,88" O	25° 30' 12,71" S	48° 32' 41,11" O

RODOVIA	TRECHO		Extensão (km)			Coordenadas - Início		Coordenadas - Final	
	Inicial	Final	SNV (07/2019)	Cadastro	Projeto	Latitude	Longitude	Latitude	Longitude
PR-407/PR	ENTR. BR-277	ENTR. PR-412 (PRAIA DE LESTE)	18,850	18,867	18,850	25° 33' 37,1" S	48° 34' 56,13" O	25° 41' 42,82" S	48° 28' 44,87" O
PR-508/PR	ENTR. BR/277 (ALEXANDRA)	ENTR. PR-412 (MATINHOS)	31,210	31,086	31,210	25° 34' 4,84" S	48° 36' 54,97" O	25° 49' 0,35" S	48° 32' 17,75" O
			584,030	576,055	585,850				

Observações:

Cadastro: Extensão total pelo Marco quilométrico (vídeo-registro)

SNV: Extensão total pelo SNV (07/2019)

Projeto: extensão total pelo estaqueamento dos estudos de engenharia

Extensões e coordendas detalhados por cada trecho encontram-se no Apêndice -A

4. FRETE DE AMPLIAÇÃO DE CAPACIDADE, MELHORIAS E MANUTENÇÃO DE NÍVEL DE SERVIÇO

4.1 Obras de Ampliação de Capacidade

A. Duplicações

Rodovia	km inicial	Lat	Long	km final	Lat	Long	Ext (km)	Ano de Concessão
BR-369/PR	4,400	23° 0' 4,59" S	49° 56' 21,16" O	17,500	23° 2' 0,5" S	50° 3' 34,65" O	13,100	6°
BR-369/PR	17,500	23° 2' 0,5" S	50° 3' 34,65" O	22,300	23° 2' 35,48" S	50° 6' 15,55" O	4,800	6°
BR-369/PR	22,300	23° 2' 35,48" S	50° 6' 15,55" O	37,000	23° 2' 43,89" S	50° 13' 57,64" O	14,700	6°
BR-369/PR	37,000	23° 2' 43,89" S	50° 13' 57,64" O	39,200	23° 3' 30,09" S	50° 14' 54,11" O	2,200	6°
BR-369/PR	39,200	23° 3' 30,09" S	50° 14' 54,11" O	51,800	23° 6' 39" S	50° 20' 3,48" O	12,600	6°
BR-369/PR	60,900	23° 8' 11,32" S	50° 24' 12,58" O	71,100	23° 8' 43,87" S	50° 29' 48,59" O	10,200	6°
BR-369/PR	71,100	23° 8' 43,87" S	50° 29' 48,59" O	88,200	23° 10' 57,49" S	50° 38' 13,21" O	17,100	7°
PR-092/PR	199,500	24° 16' 16,77" S	49° 44' 8,74" O	200,190	24° 8' 48,02" S	49° 49' 6,5" O	0,690	5°
PR-092/PR	200,190	24° 15' 56,89" S	49° 43' 58,7" O	217,900	24° 8' 48,02" S	49° 49' 6,5" O	17,710	5°
PR-092/PR	217,900	24° 8' 48,02" S	49° 49' 6,5" O	218,520	24° 8' 31,77" S	49° 49' 17,34" O	0,620	5°
PR-092/PR	218,520	24° 8' 31,6" S	49° 49' 17,72" O	238,840	23° 59' 29,49" S	49° 49' 12,6" O	20,320	5°
PR-092/PR	238,840	23° 59' 29,49" S	49° 49' 12,6" O	252,030	23° 53' 4,12" S	49° 49' 10,75" O	13,190	5°
PR-092/PR	252,030	23° 53' 4,12" S	49° 49' 10,75" O	253,420	23° 52' 38,04" S	49° 48' 42,58" O	1,390	5°
PR-092/PR	253,420	23° 52' 38,04" S	49° 48' 42,58" O	254,670	23° 52' 12,77" S	49° 48' 15" O	1,250	5°
PR-092/PR	254,670	23° 52' 12,77" S	49° 48' 15" O	255,670	23° 51' 46,33" S	49° 48' 7,98" O	1,000	4°
PR-092/PR	255,670	23° 51' 46,23" S	49° 48' 7,87" O	272,800	23° 44' 4,03" S	49° 47' 4,52" O	17,130	4°
PR-092/PR	272,800	23° 44' 4,03" S	49° 47' 4,52" O	280,290	23° 41' 12,24" S	49° 49' 17,78" O	7,490	4°
PR-092/PR	280,290	23° 41' 12,24" S	49° 49' 17,78" O	280,560	23° 41' 6,25" S	49° 49' 24,71" O	0,270	4°
PR-092/PR	280,560	23° 41' 6,25" S	49° 49' 24,71" O	281,620	23° 40' 35,9" S	49° 49' 39,03" O	1,060	4°
PR-092/PR	281,620	23° 40' 35,9" S	49° 49' 39,03" O	283,280	23° 40' 10,21" S	49° 50' 26,86" O	1,660	4°
PR-092/PR	283,280	23° 40' 10,21" S	49° 50' 26,86" O	299,410	23° 33' 28,95" S	49° 54' 2,36" O	16,130	4°
PR-092/PR	299,410	23° 33' 28,95" S	49° 54' 2,36" O	300,090	23° 33' 13,41" S	49° 54' 19,42" O	0,680	4°
PR-092/PR	300,090	23° 33' 13,41" S	49° 54' 19,42" O	302,460	23° 32' 8,68" S	49° 55' 2,31" O	2,370	4°
PR-092/PR	302,460	23° 32' 8,68" S	49° 55' 2,31" O	305,640	23° 32' 8,68" S	49° 55' 2,31" O	3,180	4°

Rodovia	km inicial	Lat	Long	km final	Lat	Long	Ext (km)	Ano de Concessão
PR-092/PR	305,640	23° 30' 32,17" S	49° 55' 20,22" O	307,080	23° 30' 32,17" S	49° 55' 20,22" O	1,440	4º
PR-092/PR	307,080	23° 30' 1,09" S	49° 55' 52,03" O	308,300	23° 30' 1,09" S	49° 55' 52,03" O	1,220	4º
PR-092/PR	308,300	23° 29' 29,74" S	49° 55' 54,91" O	327,300	23° 23' 3,41" S	50° 3' 34,21" O	19,000	4º
PR-151/PR	223,420	24° 19' 10,06" S	49° 46' 44,03" O	242,770	24° 26' 24,11" S	49° 51' 2,29" O	19,350	8º
PR-151/PR	176,490	24° 6' 50,91" S	49° 28' 22,3" O	186,170	24° 7' 49,57" S	49° 33' 16,63" O	9,680	7º
PR-151/PR	186,170	24° 7' 49,57" S	49° 33' 16,63" O	209,070	24° 14' 32,82" S	49° 41' 3,94" O	22,900	7º
PR-151/PR	209,070	24° 14' 32,82" S	49° 41' 3,94" O	209,540	24° 14' 35,86" S	49° 41' 20,27" O	0,470	7º
PR-151/PR	209,540	24° 14' 35,87" S	49° 41' 20,32" O	213,850	24° 15' 43,77" S	49° 43' 2,39" O	4,310	7º
PR-151/PR	213,850	24° 15' 43,77" S	49° 43' 2,39" O	216,130	24° 16' 17,89" S	49° 44' 7,5" O	2,280	6º
PR-239/PR	0,000	24° 6' 58,96" S	49° 22' 8,98" O	12,490	24° 6' 50,8" S	49° 28' 22,16" O	12,490	7º
PR-407/PR	3,500	25° 36' 55,93" S	48° 32' 55,52" O	5,000	25° 37' 38,34" S	48° 32' 29,13" O	1,500	5º
PR-407/PR	3,500	25° 36' 55,93" S	48° 32' 55,52" O	5,000	25° 37' 38,34" S	48° 32' 29,13" O	1,500	5º
PR-407/PR	5,000	25° 37' 38,34" S	48° 32' 29,13" O	15,466	25° 41' 51,97" S	48° 28' 31,57" O	10,466	5º
PR-407/PR	2,700	25° 34' 54,4" S	48° 34' 10,83" O	3,500	25° 35' 16,79" S	48° 33' 56,91" O	0,800	5º
PR-407/PR	2,700	25° 34' 36,53" S	48° 34' 21,83" O	3,500	25° 35' 16,79" S	48° 33' 56,91" O	0,800	5º
PR-855/PR	0,000	23° 6' 39,03" S	50° 20' 6,03" O	2,900	23° 7' 29,7" S	50° 21' 29,73" O	2,900	6º
PR-855/PR	2,900	23° 7' 29,67" S	50° 21' 29,67" O	8,060	23° 8' 11,53" S	50° 24' 13,01" O	5,160	6º
BR-369/PR	4,400	23° 0' 4,59" S	49° 56' 21,16" O	17,500	23° 2' 0,5" S	50° 3' 34,65" O	13,100	6º
BR-369/PR	17,500	23° 2' 0,5" S	50° 3' 34,65" O	22,300	23° 2' 35,48" S	50° 6' 15,55" O	4,800	6º
BR-369/PR	22,300	23° 2' 35,48" S	50° 6' 15,55" O	37,000	23° 2' 43,89" S	50° 13' 57,64" O	14,700	6º
BR-369/PR	37,000	23° 2' 43,89" S	50° 13' 57,64" O	39,200	23° 3' 30,09" S	50° 14' 54,11" O	2,200	6º
BR-369/PR	39,200	23° 3' 30,09" S	50° 14' 54,11" O	51,800	23° 6' 39" S	50° 20' 3,48" O	12,600	6º
BR-369/PR	60,900	23° 8' 11,32" S	50° 24' 12,58" O	71,100	23° 8' 43,87" S	50° 29' 48,59" O	10,200	6º
BR-369/PR	71,100	23° 8' 43,87" S	50° 29' 48,59" O	88,200	23° 10' 57,49" S	50° 38' 13,21" O	17,100	7º
PR-092/PR	199,500	24° 16' 16,77" S	49° 44' 8,74" O	200,190	24° 8' 48,02" S	49° 49' 6,5" O	0,690	5º
PR-092/PR	200,190	24° 15' 56,89" S	49° 43' 58,7" O	217,900	24° 8' 48,02" S	49° 49' 6,5" O	17,710	5º
PR-092/PR	217,900	24° 8' 48,02" S	49° 49' 6,5" O	218,520	24° 8' 31,77" S	49° 49' 17,34" O	0,620	5º
PR-092/PR	218,520	24° 8' 31,6" S	49° 49' 17,72" O	238,840	23° 59' 29,49" S	49° 49' 12,6" O	20,320	5º
PR-092/PR	238,840	23° 59' 29,49" S	49° 49' 12,6" O	252,030	23° 53' 4,12" S	49° 49' 10,75" O	13,190	5º
PR-092/PR	252,030	23° 53' 4,12" S	49° 49' 10,75" O	253,420	23° 52' 38,04" S	49° 48' 42,58" O	1,390	5º

Rodovia	km inicial	Lat	Long	km final	Lat	Long	Ext (km)	Ano de Concessão
PR-092/PR	253,420	23° 52' 38,04" S	49° 48' 42,58" O	254,670	23° 52' 12,77" S	49° 48' 15" O	1,250	5º
PR-092/PR	254,670	23° 52' 12,77" S	49° 48' 15" O	255,670	23° 51' 46,33" S	49° 48' 7,98" O	1,000	4º
PR-092/PR	255,670	23° 51' 46,23" S	49° 48' 7,87" O	272,800	23° 44' 4,03" S	49° 47' 4,52" O	17,130	4º
PR-092/PR	272,800	23° 44' 4,03" S	49° 47' 4,52" O	280,290	23° 41' 12,24" S	49° 49' 17,78" O	7,490	4º
PR-092/PR	280,290	23° 41' 12,24" S	49° 49' 17,78" O	280,560	23° 41' 6,25" S	49° 49' 24,71" O	0,270	4º
PR-092/PR	280,560	23° 41' 6,25" S	49° 49' 24,71" O	281,620	23° 40' 35,9" S	49° 49' 39,03" O	1,060	4º
PR-092/PR	281,620	23° 40' 35,9" S	49° 49' 39,03" O	283,280	23° 40' 10,21" S	49° 50' 26,86" O	1,660	4º
PR-092/PR	283,280	23° 40' 10,21" S	49° 50' 26,86" O	299,410	23° 33' 28,95" S	49° 54' 2,36" O	16,130	4º
PR-092/PR	299,410	23° 33' 28,95" S	49° 54' 2,36" O	300,090	23° 33' 13,41" S	49° 54' 19,42" O	0,680	4º
PR-092/PR	300,090	23° 33' 13,41" S	49° 54' 19,42" O	302,460	23° 32' 8,68" S	49° 55' 2,31" O	2,370	4º
PR-092/PR	302,460	23° 32' 8,68" S	49° 55' 2,31" O	305,640	23° 32' 8,68" S	49° 55' 2,31" O	3,180	4º
PR-092/PR	305,640	23° 30' 32,17" S	49° 55' 20,22" O	307,080	23° 30' 32,17" S	49° 55' 20,22" O	1,440	4º
PR-092/PR	307,080	23° 30' 1,09" S	49° 55' 52,03" O	308,300	23° 30' 1,09" S	49° 55' 52,03" O	1,220	4º
PR-092/PR	308,300	23° 29' 29,74" S	49° 55' 54,91" O	327,300	23° 23' 3,41" S	50° 3' 34,21" O	19,000	4º
PR-151/PR	223,420	24° 19' 10,06" S	49° 46' 44,03" O	242,770	24° 26' 24,11" S	49° 51' 2,29" O	19,350	8º
PR-151/PR	176,490	24° 6' 50,91" S	49° 28' 22,3" O	186,170	24° 7' 49,57" S	49° 33' 16,63" O	9,680	7º
PR-151/PR	186,170	24° 7' 49,57" S	49° 33' 16,63" O	209,070	24° 14' 32,82" S	49° 41' 3,94" O	22,900	7º
PR-151/PR	209,070	24° 14' 32,82" S	49° 41' 3,94" O	209,540	24° 14' 35,86" S	49° 41' 20,27" O	0,470	7º
PR-151/PR	209,540	24° 14' 35,87" S	49° 41' 20,32" O	213,850	24° 15' 43,77" S	49° 43' 2,39" O	4,310	7º
PR-151/PR	213,850	24° 15' 43,77" S	49° 43' 2,39" O	216,130	24° 16' 17,89" S	49° 44' 7,5" O	2,280	6º
PR-239/PR	0,000	24° 6' 58,96" S	49° 22' 8,98" O	12,490	24° 6' 50,8" S	49° 28' 22,16" O	12,490	7º
PR-407/PR	3,500	25° 36' 55,93" S	48° 32' 55,52" O	5,000	25° 37' 38,34" S	48° 32' 29,13" O	1,500	5º
PR-407/PR	3,500	25° 36' 55,93" S	48° 32' 55,52" O	5,000	25° 37' 38,34" S	48° 32' 29,13" O	1,500	5º
PR-407/PR	5,000	25° 37' 38,34" S	48° 32' 29,13" O	15,466	25° 41' 51,97" S	48° 28' 31,57" O	10,466	5º
PR-407/PR	2,700	25° 34' 54,4" S	48° 34' 10,83" O	3,500	25° 35' 16,79" S	48° 33' 56,91" O	0,800	5º
PR-407/PR	2,700	25° 34' 36,53" S	48° 34' 21,83" O	3,500	25° 35' 16,79" S	48° 33' 56,91" O	0,800	5º
PR-855/PR	0,000	23° 6' 39,03" S	50° 20' 6,03" O	2,900	23° 7' 29,7" S	50° 21' 29,73" O	2,900	6º
PR-855/PR	2,900	23° 7' 29,67" S	50° 21' 29,67" O	8,060	23° 8' 11,53" S	50° 24' 13,01" O	5,160	6º

B. Faixas Adicionais

Rodovia	km inicial	Lat	Long	km final	Lat	Long	Ext (km)	Sentido	Ano de Concessão
BR-277/PR	0,000	25° 30' 41,33" S	49° 7' 40,74" O	3,900	25° 29' 45,63" S	49° 9' 45,67" O	3,900	Crescente	7º
BR-277/PR	0,000	25° 30' 41,33" S	49° 7' 40,74" O	3,900	25° 29' 45,63" S	49° 9' 45,67" O	3,900	Decrescente	7º
BR-277/PR	3,900	25° 29' 45,63" S	49° 9' 45,67" O	13,300	25° 26' 38,43" S	49° 13' 59,53" O	9,400	Crescente	7º
BR-277/PR	3,900	25° 29' 45,63" S	49° 9' 45,67" O	13,300	25° 26' 38,43" S	49° 13' 59,53" O	9,400	Decrescente	7º
BR-277/PR	4,700	25° 33' 21,87" S	48° 33' 53,38" O	6,500	25° 33' 37,83" S	48° 34' 55,25" O	1,800	Crescente	9º
BR-277/PR	4,700	25° 33' 21,87" S	48° 33' 53,38" O	6,500	25° 33' 37,83" S	48° 34' 55,25" O	1,800	Decrescente	9º
BR-277/PR	6,500	25° 33' 37,99" S	48° 34' 55,9" O	9,900	25° 34' 4,86" S	48° 36' 53,91" O	3,400	Crescente	9º
BR-277/PR	6,500	25° 33' 37,99" S	48° 34' 55,9" O	9,900	25° 34' 4,86" S	48° 36' 53,91" O	3,400	Decrescente	9º
BR-277/PR	9,900	25° 34' 4,87" S	48° 36' 55,08" O	23,800	25° 31' 44,07" S	48° 44' 37,94" O	13,900	Crescente	9º
BR-277/PR	9,900	25° 34' 4,87" S	48° 36' 55,08" O	23,800	25° 31' 44,07" S	48° 44' 37,94" O	13,900	Decrescente	9º
BR-277/PR	23,800	25° 31' 44,4" S	48° 44' 38,9" O	29,000	25° 32' 49,75" S	48° 47' 25,96" O	5,200	Crescente	9º
BR-277/PR	23,800	25° 31' 44,4" S	48° 44' 38,9" O	29,000	25° 32' 49,75" S	48° 47' 25,96" O	5,200	Decrescente	9º
BR-277/PR	29,000	25° 32' 49,85" S	48° 47' 25,89" O	44,600	25° 35' 35,32" S	48° 53' 45,77" O	15,600	Crescente	8º
BR-277/PR	29,000	25° 32' 49,85" S	48° 47' 25,89" O	45,600	25° 35' 48,9" S	48° 54' 15,82" O	16,600	Decrescente	8º
BR-277/PR	53,950	25° 34' 29,14" S	48° 58' 51,14" O	54,600	25° 34' 27,02" S	48° 59' 13,98" O	0,650	Crescente	8º
BR-277/PR	45,600	25° 35' 48,9" S	48° 54' 15,82" O	54,600	25° 34' 27,02" S	48° 59' 13,98" O	9,000	Decrescente	8º
BR-277/PR	54,600	25° 34' 27,02" S	48° 59' 13,98" O	59,730	25° 33' 13,56" S	49° 1' 58,94" O	5,130	Crescente	8º
BR-277/PR	54,600	25° 34' 27,02" S	48° 59' 13,98" O	59,780	25° 33' 12,84" S	49° 2' 0,55" O	5,180	Decrescente	8º
BR-277/PR	67,800	25° 31' 18,11" S	49° 6' 18,45" O	70,400	25° 30' 41,33" S	49° 7' 40,74" O	2,600	Crescente	5º
BR-277/PR	67,800	25° 31' 18,11" S	49° 6' 18,45" O	70,400	25° 30' 41,33" S	49° 7' 40,74" O	2,600	Decrescente	5º
BR-369/PR	19,200	23° 2' 12,61" S	50° 4' 32,05" O	20,200	23° 2' 17,06" S	50° 5' 5,36" O	1,000	Crescente	6º
BR-369/PR	19,200	23° 2' 12,61" S	50° 4' 32,05" O	20,200	23° 2' 17,06" S	50° 5' 5,36" O	1,000	Decrescente	6º

C. Contornos

Rodovia	km inicial	Lat	Long	km final	Lat	Long	Ext (km)	Ano de Concessão
Contorno Apucarana	0,000	23° 29' 22,18" S	51° 25' 25,66" O	13,830	23° 36' 5,96" S	51° 24' 32,98" O	13,830	7º
Contorno Arapongas	0,000	23° 22' 3" S	51° 24' 22,25" O	11,600	23° 27' 26,38" S	51° 25' 24,68" O	11,600	8º
Contorno Califórnia	0,000	23° 38' 33,99" S	51° 22' 41,86" O	5,460	23° 40' 43,65" S	51° 21' 7,41" O	5,460	6º
Contorno Leste Ponta Grossa (S1)	0,000	25° 1' 14,81" S	50° 8' 55,73" O	21,100	25° 9' 53,07" S	50° 7' 2,16" O	21,100	5º

Rodovia	km inicial	Lat	Long	km final	Lat	Long	Ext (km)	Ano de Concessão
Contorno Norte Ponta Grossa	0,000	25° 2' 31,48" S	50° 16' 55,62" O	11,230	25° 2' 5,6" S	50° 10' 29,38" O	11,230	4º

D. Características dos Segmentos – Fator D

Para fins de aplicação do Fator D, deverão ser as seguintes características para os segmentos constantes no **Apêndice A:**

4.2 Obras de Melhorias

A. Travessias Urbanas

Apresenta-se, a seguir, a relação das **travessias urbanas**:

Rodovia	Trecho Urbano	km inicial	Lat	Long	km final	Lat	Long	Ext (km)
BR-153	Jacarézinho	16,980	23° 8' 26.76" S	49° 56' 49.51" O	18,670	23° 9' 2.89" S	49° 57' 14.8" O	2,12
BR-153	Jacarézinho	19,700	23° 9' 4.33" S	49° 57' 16.26" O	24,710	23° 11' 18.63" S	49° 59' 7.14" O	5,6
BR-153	Jacarézinho	1,000	23° 0' 9.76" S	49° 54' 27.47" O	2,340	23° 0' 56.07" S	49° 54' 42.52" O	1,34
BR-153	Santo Antônio da Platina	39,030	23° 16' 40.06" S	50° 3' 19.01" O	39,930	23° 16' 45.11" S	50° 3' 19.46" O	0,87
BR-153	Santo Antônio da Platina	39,900	23° 16' 45.98" S	50° 3' 19.53" O	40,960	23° 17' 16.66" S	50° 3' 32.48" O	1,1
BR-153	Santo Antônio da Platina	41,000	23° 17' 17.18" S	50° 3' 32.79" O	41,900	23° 17' 38.89" S	50° 3' 52.21" O	0,9
BR-153	Santo Antônio da Platina	41,900	23° 17' 39.38" S	50° 3' 52.52" O	43,140	23° 18' 12.04" S	50° 4' 11.13" O	1,1
BR-153	Santo Antônio da Platina	43,000	23° 18' 12.43" S	50° 4' 11.23" O	43,650	23° 18' 33.53" S	50° 4' 11.54" O	0,9
BR-153	Santo Antônio da Platina	43,900	23° 18' 33.99" S	50° 4' 11.75" O	44,730	23° 19' 0.46" S	50° 4' 6.22" O	0,83
BR-277	Paranaguá	0,000	25° 31' 13.41" S	48° 32' 39.88" O	2,900	25° 30' 12.31" S	48° 31' 20.85" O	2,9
BR-277	Paranaguá	0,000	25° 31' 13.41" S	48° 32' 39.88" O	1,500	25° 30' 41.79" S	48° 31' 59.01" O	1,5
BR-277	Paranaguá	1,500	25° 33' 4.82" S	48° 33' 7.53" O	8,100	25° 30' 17.05" S	48° 30' 53.3" O	6,6
BR-277	São José dos Pinhais	0,000	25° 30' 41.33" S	49° 7' 40.74" O	3,900	25° 29' 45.63" S	49° 9' 45.67" O	3,9
BR-277	São José dos Pinhais	3,900	25° 29' 45.63" S	49° 9' 45.67" O	7,000	25° 29' 1.07" S	49° 11' 25.21" O	3,1
BR-277	Curitiba	7,000	25° 29' 1.07" S	49° 11' 25.21" O	13,300	25° 26' 38.43" S	49° 13' 59.53" O	6,3
BR-277	Paranaguá	0,000	25° 31' 13.32" S	48° 32' 39.95" O	4,700	25° 33' 21.82" S	48° 33' 53.52" O	4,7
BR-277	São José dos Pinhais	62,300	25° 32' 36.83" S	49° 3' 21.61" O	70,400	25° 30' 41.33" S	49° 7' 40.74" O	8,1
BR-369	Jacarézinho	1,150	23° 0' 10.62" S	49° 54' 28.8" O	4,410	23° 0' 15.48" S	49° 54' 49.91" O	3,4

Rodovia	Trecho Urbano	km inicial	Lat	Long	km final	Lat	Long	Ext (km)
BR-369	Andirá	35,140	23° 2' 2.79" S	50° 13' 8.77" O	36,980	23° 2' 42.17" S	50° 13' 55.24" O	1,86
BR-369	Andirá	37,000	23° 2' 42.76" S	50° 13' 55.83" O	39,160	23° 3' 28.95" S	50° 14' 52.22" O	2,2
BR-369	Cambará	17,500	23° 1' 59.57" S	50° 3' 34.03" O	22,300	23° 2' 33.99" S	50° 6' 14.43" O	4,8
BR-369	Santa Mariana	72,770	23° 9' 19.39" S	50° 30' 30.74" O	77,200	23° 8' 50.12" S	50° 33' 0.66" O	4,43
BR-369	Cornélio Procópio	83,000	23° 9' 15.53" S	50° 36' 9.21" O	88,480	23° 10' 57.11" S	50° 38' 3.3" O	5,2
BR-373	Ponta Grossa	164,000	25° 1' 20.47" S	50° 9' 5.59" O	171,870	25° 4' 53.18" S	50° 11' 20.2" O	7,9
PR-092	Jaguariaíva	199,500	24° 16' 15.53" S	49° 44' 6.3" O	200,190	24° 15' 55.65" S	49° 43' 56.71" O	0,69
PR-092	Jaguariaíva	200,190	24° 15' 55.19" S	49° 43' 56.5" O	200,780	24° 15' 19.97" S	49° 43' 47.63" O	0,59
PR-092	Jaguariaíva	203,310	24° 14' 13.32" S	49° 44' 29.95" O	204,110	24° 13' 54.51" S	49° 44' 46.73" O	0,81
PR-092	Arapoti	215,360	24° 9' 35.97" S	49° 48' 32.27" O	218,890	24° 8' 47.07" S	49° 49' 4.26" O	2,54
PR-092	Arapoti	217,900	24° 8' 46.39" S	49° 49' 4.58" O	218,530	24° 8' 30.44" S	49° 49' 15.18" O	0,62
PR-092	Arapoti	218,520	24° 8' 30.28" S	49° 49' 15.61" O	220,920	24° 7' 16.49" S	49° 50' 20.5" O	2,42
PR-092	Arapoti	238,100	24° 0' 3.7" S	49° 49' 41.82" O	238,810	23° 59' 28.12" S	49° 49' 11.25" O	0,74
PR-092	Arapoti	238,840	23° 59' 28.15" S	49° 49' 10.61" O	239,460	23° 59' 17.15" S	49° 48' 56.99" O	0,61
PR-092	Wenceslau Braz	248,170	23° 54' 29.43" S	49° 48' 57.77" O	252,030	23° 53' 3.01" S	49° 49' 9.63" O	3,86
PR-092	Wenceslau Braz	252,030	23° 53' 2.19" S	49° 49' 9.46" O	253,390	23° 52' 37.17" S	49° 48' 41.01" O	1,39
PR-092	Wenceslau Braz	253,420	23° 52' 36.65" S	49° 48' 41.09" O	254,650	23° 52' 11.3" S	49° 48' 13.42" O	1,25
PR-092	Wenceslau Braz	254,670	23° 52' 11.24" S	49° 48' 13.39" O	255,650	23° 51' 44.62" S	49° 48' 6.1" O	1
PR-092	Wenceslau Braz	255,670	23° 51' 44.49" S	49° 48' 5.89" O	257,120	23° 50' 57.19" S	49° 47' 17.58" O	1,47
PR-092	Siqueira Campos	277,730	23° 41' 50.9" S	49° 48' 30.39" O	280,250	23° 41' 11.1" S	49° 49' 15.8" O	2,56
PR-092	Siqueira Campos	280,290	23° 41' 10.94" S	49° 49' 16.16" O	280,560	23° 41' 5.07" S	49° 49' 22.99" O	0,27

Rodovia	Trecho Urbano	km inicial	Lat	Long	km final	Lat	Long	Ext (km)
PR-092	Siqueira Campos	280.56	23° 41' 4.85" S	49° 49' 23.24" O	281,620	23° 40' 34.81" S	49° 49' 37.49" O	1,06
PR-092	Siqueira Campos	281,620	23° 40' 34.55" S	49° 49' 37.6" O	283,270	23° 40' 9" S	49° 50' 25.09" O	1,66
PR-092	Siqueira Campos	283,280	23° 40' 8.94" S	49° 50' 25.76" O	284,340	23° 39' 19.07" S	49° 50' 52.25" O	1,06
PR-092	Joaquim Távora	303,290	23° 31' 17.66" S	49° 55' 4.51" O	305,640	23° 30' 30.87" S	49° 55' 18.15" O	2,35
PR-092	Joaquim Távora	305,640	23° 30' 30.32" S	49° 55' 18.68" O	307,080	23° 30' 0.3" S	49° 55' 50.52" O	1,44
PR-092	Joaquim Távora	307,080	23° 29' 59.81" S	49° 55' 50.41" O	308,270	23° 29' 28.23" S	49° 55' 53.31" O	1,22
PR-092	Joaquim Távora	308,300	23° 29' 28" S	49° 55' 53.63" O	307,770	23° 29' 22.53" S	49° 56' 1.75" O	0,29
PR-092	Joaquim Távora	307,770	23° 29' 22.53" S	49° 56' 1.99" O	311,640	23° 29' 13.53" S	49° 56' 39.96" O	3,87
PR-151	Jaguariaíva	209,070	24° 14' 32.15" S	49° 41' 6.08" O	209,540	24° 14' 34.43" S	49° 41' 18.14" O	0,47
PR-151	Jaguariaíva	209,540	24° 14' 34.63" S	49° 41' 18.96" O	213,850	24° 15' 42.66" S	49° 43' 0.81" O	4,31
PR-151	Jaguariaíva	213,850	24° 15' 42.86" S	49° 43' 1.2" O	216,100	24° 16' 16.14" S	49° 44' 5.66" O	2,28
PR-151	Jaguariaíva	216,130	24° 16' 16.02" S	49° 44' 6.79" O	217,980	24° 17' 13.23" S	49° 44' 34.1" O	1,85
PR-151	Sengés	176,490	24° 6' 49.79" S	49° 28' 20.89" O	177,070	24° 6' 52.45" S	49° 28' 42.57" O	0,6
PR-151	Piraí do Sul	256,400	24° 31' 39.51" S	49° 55' 6.97" O	257,670	24° 32' 8.87" S	49° 55' 35.01" O	1,28
PR-151	Piraí do Sul	257,680	24° 32' 10.63" S	49° 55' 35.92" O	260,770	24° 33' 18.85" S	49° 56' 5.13" O	3,11
PR-151	Castro	279,240	24° 42' 51.81" S	49° 58' 59.03" O	282,770	24° 44' 36.2" S	49° 59' 48.38" O	3,53
PR-151	Castro	284,630	24° 45' 26.95" S	50° 0' 16.95" O	288,580	24° 47' 13.16" S	50° 0' 56.98" O	3,96
PR-151	Castro	288,590	24° 47' 14.78" S	50° 0' 56.51" O	289,800	24° 47' 53.86" S	50° 0' 51.36" O	1,22
PR-151	Castro	289,810	24° 47' 54.31" S	50° 0' 51.42" O	290,550	24° 48' 17.44" S	50° 0' 48" O	0,74
PR-151	Castro	290,550	24° 48' 18.58" S	50° 0' 48.56" O	290,410	24° 50' 31.47" S	50° 1' 32.54" O	4,33
PR-151	Castro	297,600	24° 51' 57.75" S	50° 2' 7.6" O	297,990	24° 52' 6.53" S	50° 2' 17.41" O	0,39

Rodovia	Trecho Urbano	km inicial	Lat	Long	km final	Lat	Long	Ext (km)
PR-151	Carambeí	308,990	24° 56' 26.76" S	50° 6' 26.72" O	310,200	24° 56' 57.25" S	50° 6' 32.21" O	1,22
PR-151	Carambeí	310,210	24° 56' 58.07" S	50° 6' 32.67" O	319,710	24° 58' 56.62" S	50° 6' 53.18" O	3,7
PR-151	Ponta Grossa	317,710	25° 0' 29.93" S	50° 8' 27.9" O	319,710	25° 1' 19.51" S	50° 9' 2.7" O	2
PR-239	Sengés	9,090	24° 6' 38.28" S	49° 26' 28.09" O	12,520	24° 6' 49.43" S	49° 28' 20.22" O	3,4
PR-407	Paranaguá	1,300	25° 34' 9.84" S	48° 34' 38.19" O	2,850	25° 34' 58.65" S	48° 34' 8.2" O	1,55
PR-407	Paranaguá	3,300	25° 35' 11.38" S	48° 34' 0.29" O	3,500	25° 35' 16.79" S	48° 33' 56.91" O	0,2
PR-407	Paranaguá	3,500	25° 36' 55.93" S	48° 32' 55.52" O	3,850	25° 37' 5.93" S	48° 32' 49.57" O	0,35
PR-407	Praia de Leste	17,450	25° 41' 15.12" S	48° 29' 24.4" O	18,850	25° 41' 42.82" S	48° 28' 44.87" O	1,4
PR-508	Matinhos	28,500	25° 48' 4.38" S	48° 33' 20.21" O	29,690	25° 48' 40.48" S	48° 33' 6.08" O	1,19
PR-508	Matinhos	29,690	25° 48' 40.65" S	48° 33' 5.96" O	30,820	25° 48' 49.09" S	48° 32' 55.85" O	1,13
PR-508	Matinhos	30,820	25° 48' 57.06" S	48° 32' 31.22" O	31,210	25° 49' 0.35" S	48° 32' 17.75" O	0,39
PR-855	Bandeirantes	2,900	23° 7' 29.48" S	50° 21' 29.48" O	8,810	23° 8' 5.97" S	50° 22' 35.13" O	5,16

B. Vias Marginais

Apresenta-se, a seguir, os locais e prazos para implantação das **vias marginais**:

Rodo- via	km ini- cial	Lat	Long	km final	Lat	Long	Ext (km)	Sentido	Ano de Con- cessão
BR-153/PR	19,750	23° 9' 22,31" S	49° 57' 30,14" O	20,150	23° 9' 34,05" S	49° 57' 35,82" O	0,400	Crescente	3º
BR-153/PR	19,750	23° 9' 22,31" S	49° 57' 30,14" O	20,050	23° 9' 30,87" S	49° 57' 35,09" O	0,300	Decrescente	3º
BR-153/PR	39,740	23° 16' 40,42" S	50° 3' 20,57" O	39,900	23° 16' 45,61" S	50° 3' 20,9" O	0,160	Crescente	3º
BR-153/PR	39,900	23° 16' 46,72" S	50° 3' 20,97" O	41,000	23° 17' 18,02" S	50° 3' 34,15" O	1,100	Crescente	3º
BR-153/PR	41,220	23° 17' 23,96" S	50° 3' 38,47" O	41,900	23° 17' 40,55" S	50° 3' 54,03" O	0,680	Crescente	3º
BR-153/PR	41,900	23° 17' 40,55" S	50° 3' 54,04" O	43,000	23° 18' 9,15" S	50° 4' 12,95" O	1,100	Crescente	3º

Rodo- via	km ini- cial	Lat	Long	km final	Lat	Long	Ext (km)	Sentido	Ano de Con- cessão
BR-153/PR	42,300	23° 17' 48,61" S	50° 4' 5,09" O	43,000	23° 18' 9,15" S	50° 4' 12,95" O	0,700	Decrescente	3º
BR-153/PR	43,000	23° 18' 13,54" S	50° 4' 12,83" O	43,280	23° 18' 22,65" S	50° 4' 12,73" O	0,280	Crescente	3º
BR-153/PR	43,000	23° 18' 13,54" S	50° 4' 12,83" O	43,900	23° 18' 35" S	50° 4' 12,97" O	0,900	Decrescente	3º
BR-369/PR	36,000	23° 2' 21,62" S	50° 13' 33,46" O	37,000	23° 2' 43,89" S	50° 13' 57,64" O	1,000	Crescente	6º
BR-369/PR	35,000	23° 2' 1,26" S	50° 13' 6,34" O	37,000	23° 2' 43,89" S	50° 13' 57,64" O	2,000	Decrescente	6º
BR-369/PR	37,000	23° 2' 43,89" S	50° 13' 57,64" O	39,200	23° 3' 30,09" S	50° 14' 54,11" O	2,200	Crescente	6º
BR-369/PR	37,000	23° 2' 43,89" S	50° 13' 57,64" O	39,200	23° 3' 30,09" S	50° 14' 54,11" O	2,200	Decrescente	6º
BR-369/PR	72,300	23° 9' 15,74" S	50° 30' 10,02" O	74,880	23° 8' 57,58" S	50° 31' 53,29" O	2,580	Crescente	7º
PR-092/PR	217,220	24° 9' 3,52" S	49° 48' 50,5" O	217,900	24° 8' 48,02" S	49° 49' 6,5" O	0,680	Decrescente	5º
PR-092/PR	237,800	23° 59' 47,81" S	49° 49' 36,36" O	238,840	23° 41' 6,25" S	49° 49' 24,71" O	1,040	Decrescente	5º
PR-092/PR	238,840	23° 59' 29,49" S	49° 49' 12,6" O	239,900	23° 59' 4,39" S	49° 48' 48,27" O	1,060	Decrescente	5º
PR-092/PR	254,670	23° 52' 12,77" S	49° 48' 15" O	255,670	23° 51' 46,33" S	49° 48' 7,98" O	1,000	Crescente	4º
PR-092/PR	254,670	23° 52' 12,77" S	49° 48' 15" O	255,670	23° 51' 46,33" S	49° 48' 7,98" O	1,000	Decrescente	4º
PR-092/PR	255,670	23° 51' 46,23" S	49° 48' 7,87" O	257,800	23° 51' 0,97" S	49° 47' 18,07" O	2,130	Decrescente	4º
PR-092/PR	279,100	23° 41' 37,79" S	49° 48' 48,26" O	280,290	23° 41' 12,24" S	49° 49' 17,78" O	1,190	Decrescente	4º
PR-092/PR	280,290	23° 41' 12,24" S	49° 49' 17,78" O	280,560	23° 41' 6,25" S	49° 49' 24,71" O	0,270	Decrescente	4º
PR-092/PR	280,560	23° 41' 6,25" S	49° 49' 24,71" O	280,900	23° 40' 58,4" S	49° 49' 33,13" O	1,500	Crescente	4º
PR-151/PR	216,830	24° 16' 40,3" S	49° 44' 13,31" O	217,450	24° 16' 57,36" S	49° 44' 24,91" O	0,620	Crescente	8º
PR-151/PR	216,720	24° 16' 36,87" S	49° 44' 12,22" O	217,750	24° 17' 5,7" S	49° 44' 30,43" O	1,030	Decrescente	8º
PR-151/PR	311,220	24° 56' 59,29" S	50° 6' 43,65" O	312,800	24° 56' 59,34" S	50° 6' 51,44" O	1,580	Crescente	6º
PR-151/PR	310,210	24° 56' 59,24" S	50° 6' 34,65" O	312,700	24° 56' 59,34" S	50° 6' 51" O	2,490	Decrescente	6º
PR-151/PR	176,490	24° 6' 50,91" S	49° 28' 22,3" O	177,400	24° 7' 1,14" S	49° 28' 47,73" O	0,910	Decrescente	7º
PR-151/PR	209,070	24° 14' 32,82" S	49° 41' 3,94" O	209,540	24° 14' 35,86" S	49° 41' 20,27" O	0,470	Decrescente	7º
PR-151/PR	213,850	24° 15' 43,77" S	49° 43' 2,39" O	215,600	24° 16' 5,18" S	49° 43' 57,08" O	1,750	Crescente	6º
PR-151/PR	214,900	24° 16' 1,85" S	49° 43' 32,77" O	216,130	24° 16' 17,89" S	49° 44' 7,5" O	1,230	Decrescente	6º

Rodo- via	km ini- cial	Lat	Long	km final	Lat	Long	Ext (km)	Sentido	Ano de Con- cessão
PR- 239/PR	8,960	24° 6' 38,42" S	49° 26' 28,1" O	12,490	24° 6' 50,8" S	49° 28' 22,16" O	3,530	Decrescente	7º

Os locais de implantação de vias marginais indicados podem ser flexibilizados, caso estes locais coincidam com a implantação de praças de pedágio.

C. Acostamentos

Rodo- via	km ini- cial	Lat	Long	km final	Lat	Long	Ext (km)	Sentido	Ano de Con- cessão
BR- 277/PR	43,000	25° 35' 36,07" S	48° 52' 58,95" O	45,600	25° 35' 48,9" S	48° 54' 15,82" O	2,600	Crescente	5º
BR- 277/PR	45,600	25° 35' 48,9" S	48° 54' 15,82" O	53,900	25° 34' 29,08" S	48° 58' 49,35" O	8,300	Crescente	5º
PR- 508/PR	0,000	25° 34' 4,84" S	48° 36' 54,97" O	29,540	25° 48' 36,34" S	48° 33' 8,92" O	29,540	Crescente	5º
PR- 508/PR	0,000	25° 34' 4,84" S	48° 36' 54,97" O	29,540	25° 48' 36,34" S	48° 33' 8,92" O	29,540	Decrescente	5º

D. Correção de Traçado

Rodo- via	km ini- cial	Lat	Long	km final	Lat	Long	Ext (km)	Ano de Conces- são
BR- 277/PR	31,766	25° 33' 39,96" S	48° 48' 44,29" O	32,403	25° 33' 47,98" S	48° 48' 55,86" O	0,637	5º
BR- 277/PR	39,570	25° 34' 56,56" S	48° 52' 0,98" O	40,030	25° 34' 52,08" S	48° 52' 13,83" O	0,460	8º
BR- 277/PR	40,595	25° 34' 49,1" S	48° 52' 31,9" O	41,131	25° 35' 0,5" S	48° 52' 39,17" O	0,536	8º
BR- 277/PR	41,155	25° 35' 1,25" S	48° 52' 38,49" O	41,690	25° 35' 15,32" S	48° 52' 27,62" O	0,535	8º
BR- 369/PR	1,150	23° 0' 13,68" S	49° 54' 34,3" O	1,330	23° 0' 16,23" S	49° 54' 39,97" O	0,180	3º
PR- 151/PR	285,950	24° 46' 1,3" S	50° 0' 38,75" O	286,735	24° 46' 25,1" S	50° 0' 48,73" O	0,785	6º
PR- 151/PR	290,216	24° 48' 8,33" S	50° 0' 50,3" O	290,550	24° 48' 19,01" S	50° 0' 50,02" O	0,334	6º
PR- 151/PR	297,620	24° 51' 55,02" S	50° 2' 7,07" O	298,400	24° 52' 15,42" S	50° 2' 22" O	0,780	4º
PR- 151/PR	319,040	24° 57' 0,05" S	50° 8' 53,28" O	319,710	24° 57' 0,13" S	50° 9' 7,03" O	0,670	8º

E. Trombeta

Rodovia	km	Lat	Long	Ano de Concessão
BR-153/PR	17,660	23° 8' 37,41" S	49° 56' 58,03" O	3º
BR-153/PR	23,350	23° 10' 44,37" S	49° 58' 42,37" O	3º
BR-369/PR	22,300	23° 2' 35,48" S	50° 6' 15,55" O	6º
BR-369/PR	39,200	23° 3' 30,09" S	50° 14' 54,11" O	6º
BR-369/PR	51,800	23° 6' 39" S	50° 20' 3,48" O	6º
BR-369/PR	71,100	23° 8' 43,87" S	50° 29' 48,59" O	6º
PR-092/PR	223,000	24° 6' 52,54" S	49° 51' 0,96" O	5º
PR-092/PR	238,840	23° 59' 29,49" S	49° 49' 12,6" O	5º
PR-092/PR	253,420	23° 52' 38,04" S	49° 48' 42,58" O	5º
PR-092/PR	272,600	23° 44' 6,86" S	49° 46' 58,93" O	4º
PR-092/PR	283,280	23° 40' 10,21" S	49° 50' 26,86" O	4º
PR-092/PR	302,460	23° 32' 8,68" S	49° 55' 2,31" O	4º
PR-092/PR	307,080	23° 30' 1,09" S	49° 55' 52,03" O	4º
PR-092/PR	308,300	23° 29' 29,74" S	49° 55' 54,91" O	4º
PR-092/PR	225,390	24° 5' 39,96" S	49° 50' 49,72" O	5º
PR-151/PR	238,410	24° 24' 25,75" S	49° 51' 45,53" O	8º
PR-151/PR	262,280	24° 34' 8,48" S	49° 56' 14,47" O	6º
PR-151/PR	207,810	24° 14' 23,82" S	49° 40' 29,48" O	7º
PR-151/PR	208,890	24° 14' 32,8" S	49° 41' 3,85" O	7º
PR-855/PR	2,900	23° 7' 29,7" S	50° 21' 29,73" O	6º

F. Diamante

Rodovia	km	Lat	Long	Ano de Concessão
BR-153/PR	20,820	23° 9' 55,77" S	49° 57' 37,61" O	3º
BR-153/PR	24,700	23° 11' 20,39" S	49° 59' 8,81" O	3º
BR-153/PR	39,900	23° 16' 45,61" S	50° 3' 20,9" O	3º
BR-153/PR	40,910	23° 17' 16,64" S	50° 3' 33,14" O	3º
BR-153/PR	41,900	23° 17' 40,55" S	50° 3' 54,03" O	3º
BR-153/PR	43,900	23° 18' 35" S	50° 4' 12,97" O	3º
BR-153/PR	46,260	23° 19' 50,44" S	50° 3' 58,83" O	3º
BR-277/PR	1,500	25° 33' 4,82" S	48° 33' 7,53" O	7º
BR-277/PR	3,500	25° 32' 26,17" S	48° 32' 9,96" O	7º
BR-277/PR	4,300	25° 32' 7,71" S	48° 31' 50,67" O	7º
BR-277/PR	6,700	25° 30' 54,33" S	48° 31' 21,97" O	7º
BR-369/PR	17,500	23° 2' 0,5" S	50° 3' 34,65" O	6º
BR-369/PR	19,450	23° 2' 9,82" S	50° 4' 40,25" O	6º
BR-369/PR	37,000	23° 2' 43,89" S	50° 13' 57,64" O	6º
BR-369/PR	74,600	23° 9' 7,72" S	50° 31' 27,12" O	7º
BR-369/PR	83,730	23° 9' 44,63" S	50° 36' 32,09" O	7º
BR-369/PR	86,080	23° 10' 27,64" S	50° 37' 23,86" O	7º

Rodovia	km	Lat	Long	Ano de Concessão
PR-092/PR	216,000	24° 9' 38,6" S	49° 48' 32,62" O	5º
PR-092/PR	248,900	23° 54' 30,5" S	49° 48' 59,59" O	5º
PR-092/PR	252,030	23° 53' 4,12" S	49° 49' 10,75" O	5º
PR-092/PR	255,670	23° 51' 46,23" S	49° 48' 7,87" O	4º
PR-092/PR	280,290	23° 41' 12,24" S	49° 49' 17,78" O	4º
PR-092/PR	281,620	23° 40' 35,9" S	49° 49' 39,03" O	4º
PR-092/PR	299,410	23° 33' 28,95" S	49° 54' 2,36" O	4º
PR-092/PR	305,640	23° 30' 32,17" S	49° 55' 20,22" O	4º
PR-151/PR	233,620	24° 22' 26,22" S	49° 50' 35,96" O	8º
PR-151/PR	257,680	24° 32' 10,33" S	49° 55' 37,12" O	8º
PR-151/PR	260,790	24° 33' 20,59" S	49° 56' 6,93" O	8º
PR-151/PR	286,260	24° 46' 11,12" S	50° 0' 41,16" O	6º
PR-151/PR	290,550	24° 48' 19,01" S	50° 0' 50,02" O	6º
PR-151/PR	293,000	24° 49' 33,67" S	50° 1' 16,68" O	6º
PR-151/PR	298,000	24° 52' 4,69" S	50° 2' 14,9" O	6º
PR-151/PR	318,800	24° 57' 0,02" S	50° 8' 48,66" O	6º
PR-151/PR	311,630	24° 56' 59,31" S	50° 6' 46,48" O	6º
PR-151/PR	213,850	24° 15' 43,77" S	49° 43' 2,39" O	7º
PR-239/PR	12,300	24° 6' 48,56" S	49° 28' 19,61" O	7º
PR-855/PR	5,150	23° 8' 7,27" S	50° 22' 37,53" O	6º

G. Parco sem Rotatória

Rodovia	km	Lat	Long	Ano de Concessão
BR-153/PR	7,000	23° 3' 4,17" S	49° 55' 44,53" O	3º
BR-153/PR	10,500	23° 4' 55,67" S	49° 56' 9,1" O	3º
BR-153/PR	28,060	23° 12' 58,6" S	49° 59' 35,14" O	3º
BR-153/PR	31,400	23° 13' 27,61" S	50° 1' 24,04" O	3º
BR-153/PR	35,300	23° 14' 58,01" S	50° 2' 42,1" O	3º
BR-369/PR	7,600	23° 0' 4,55" S	49° 58' 13,55" O	6º
BR-369/PR	11,700	23° 0' 38,87" S	50° 0' 31,58" O	6º
BR-369/PR	27,300	23° 2' 5,51" S	50° 9' 4,1" O	6º
BR-369/PR	35,000	23° 2' 1,26" S	50° 13' 6,34" O	6º
BR-369/PR	45,000	23° 5' 19,09" S	50° 17' 28,71" O	6º
BR-369/PR	65,700	23° 7' 44,29" S	50° 26' 58,45" O	6º
BR-373/PR	167,520	25° 2' 43,19" S	50° 10' 29,84" O	6º
PR-092/PR	208,690	24° 12' 46,67" S	49° 46' 34,43" O	5º
PR-092/PR	211,800	24° 11' 23,74" S	49° 47' 20,61" O	5º
PR-092/PR	230,500	24° 3' 13,82" S	49° 49' 51,27" O	5º
PR-092/PR	235,700	24° 0' 51,21" S	49° 49' 34,01" O	5º
PR-092/PR	243,700	23° 57' 8,91" S	49° 48' 46,46" O	5º

Rodovia	km	Lat	Long	Ano de Concessão
PR-092/PR	260,500	23° 49' 37,15" S	49° 47' 21,41" O	4º
PR-092/PR	265,880	23° 47' 5,28" S	49° 48' 6,3" O	4º
PR-092/PR	275,600	23° 42' 44,92" S	49° 47' 27,15" O	4º
PR-092/PR	293,200	23° 35' 55,26" S	49° 51' 49,85" O	4º
PR-092/PR	295,050	23° 34' 57,84" S	49° 52' 9,27" O	4º
PR-092/PR	315,490	23° 27' 38,88" S	49° 59' 24,35" O	4º
PR-092/PR	319,890	23° 25' 54,6" S	50° 1' 4,52" O	4º
PR-092/PR	324,900	23° 23' 35,94" S	50° 2' 30,26" O	4º
PR-151/PR	221,300	24° 18' 29,96" S	49° 45' 49,93" O	8º
PR-151/PR	224,900	24° 19' 44,59" S	49° 47' 18,81" O	8º
PR-151/PR	229,200	24° 21' 27,55" S	49° 48' 35" O	8º
PR-151/PR	242,780	24° 26' 24,32" S	49° 51' 2,56" O	8º
PR-151/PR	246,970	24° 28' 7,18" S	49° 51' 56,17" O	6º
PR-151/PR	251,970	24° 30' 0,08" S	49° 53' 43,15" O	6º
PR-151/PR	265,500	24° 35' 46,1" S	49° 56' 57,15" O	6º
PR-151/PR	270,400	24° 38' 12,15" S	49° 57' 55,42" O	6º
PR-151/PR	275,700	24° 40' 56,05" S	49° 58' 34,09" O	6º
PR-151/PR	281,400	24° 43' 55,17" S	49° 59' 23,28" O	6º
PR-151/PR	303,000	24° 53' 54,01" S	50° 4' 20,9" O	6º
PR-151/PR	306,600	24° 55' 20,04" S	50° 5' 44,69" O	6º
PR-151/PR	314,400	24° 56' 59,4" S	50° 7' 1,08" O	6º
PR-151/PR	315,080	24° 56' 59,5" S	50° 7' 18,7" O	6º
PR-151/PR	179,980	24° 6' 54,27" S	49° 30' 2,71" O	7º
PR-151/PR	190,790	24° 9' 47,79" S	49° 34' 39,4" O	7º
PR-151/PR	195,300	24° 10' 28,78" S	49° 36' 41,41" O	7º
PR-151/PR	200,130	24° 12' 9,68" S	49° 38' 7,63" O	7º
PR-239/PR	8,960	24° 6' 38,42" S	49° 26' 28,1" O	7º
PR-239/PR	3,830	24° 6' 46,85" S	49° 24' 0,64" O	7º
BR-153/PR	7,000	23° 3' 4,17" S	49° 55' 44,53" O	3º
BR-153/PR	10,500	23° 4' 55,67" S	49° 56' 9,1" O	3º
BR-153/PR	28,060	23° 12' 58,6" S	49° 59' 35,14" O	3º
BR-153/PR	31,400	23° 13' 27,61" S	50° 1' 24,04" O	3º
BR-153/PR	35,300	23° 14' 58,01" S	50° 2' 42,1" O	3º
BR-369/PR	7,600	23° 0' 4,55" S	49° 58' 13,55" O	6º
BR-369/PR	11,700	23° 0' 38,87" S	50° 0' 31,58" O	6º
BR-369/PR	27,300	23° 2' 5,51" S	50° 9' 4,1" O	6º
BR-369/PR	35,000	23° 2' 1,26" S	50° 13' 6,34" O	6º
BR-369/PR	45,000	23° 5' 19,09" S	50° 17' 28,71" O	6º
BR-369/PR	65,700	23° 7' 44,29" S	50° 26' 58,45" O	6º
BR-373/PR	167,520	25° 2' 43,19" S	50° 10' 29,84" O	6º
PR-092/PR	208,690	24° 12' 46,67" S	49° 46' 34,43" O	5º
PR-092/PR	211,800	24° 11' 23,74" S	49° 47' 20,61" O	5º

Rodovia	km	Lat	Long	Ano de Concessão
PR-092/PR	230,500	24° 3' 13,82" S	49° 49' 51,27" O	5º
PR-092/PR	235,700	24° 0' 51,21" S	49° 49' 34,01" O	5º
PR-092/PR	243,700	23° 57' 8,91" S	49° 48' 46,46" O	5º
PR-092/PR	260,500	23° 49' 37,15" S	49° 47' 21,41" O	4º
PR-092/PR	265,880	23° 47' 5,28" S	49° 48' 6,3" O	4º
PR-092/PR	275,600	23° 42' 44,92" S	49° 47' 27,15" O	4º
PR-092/PR	293,200	23° 35' 55,26" S	49° 51' 49,85" O	4º
PR-092/PR	295,050	23° 34' 57,84" S	49° 52' 9,27" O	4º
PR-092/PR	315,490	23° 27' 38,88" S	49° 59' 24,35" O	4º
PR-092/PR	319,890	23° 25' 54,6" S	50° 1' 4,52" O	4º
PR-092/PR	324,900	23° 23' 35,94" S	50° 2' 30,26" O	4º
PR-151/PR	221,300	24° 18' 29,96" S	49° 45' 49,93" O	8º
PR-151/PR	224,900	24° 19' 44,59" S	49° 47' 18,81" O	8º
PR-151/PR	229,200	24° 21' 27,55" S	49° 48' 35" O	8º
PR-151/PR	242,780	24° 26' 24,32" S	49° 51' 2,56" O	8º
PR-151/PR	246,970	24° 28' 7,18" S	49° 51' 56,17" O	6º
PR-151/PR	251,970	24° 30' 0,08" S	49° 53' 43,15" O	6º
PR-151/PR	265,500	24° 35' 46,1" S	49° 56' 57,15" O	6º
PR-151/PR	270,400	24° 38' 12,15" S	49° 57' 55,42" O	6º
PR-151/PR	275,700	24° 40' 56,05" S	49° 58' 34,09" O	6º
PR-151/PR	281,400	24° 43' 55,17" S	49° 59' 23,28" O	6º
PR-151/PR	303,000	24° 53' 54,01" S	50° 4' 20,9" O	6º
PR-151/PR	306,600	24° 55' 20,04" S	50° 5' 44,69" O	6º
PR-151/PR	314,400	24° 56' 59,4" S	50° 7' 1,08" O	6º
PR-151/PR	315,080	24° 56' 59,5" S	50° 7' 18,7" O	6º
PR-151/PR	179,980	24° 6' 54,27" S	49° 30' 2,71" O	7º
PR-151/PR	190,790	24° 9' 47,79" S	49° 34' 39,4" O	7º
PR-151/PR	195,300	24° 10' 28,78" S	49° 36' 41,41" O	7º
PR-151/PR	200,130	24° 12' 9,68" S	49° 38' 7,63" O	7º
PR-239/PR	8,960	24° 6' 38,42" S	49° 26' 28,1" O	7º
PR-239/PR	3,830	24° 6' 46,85" S	49° 24' 0,64" O	7º

H. Parclo com Rotatória

Rodovia	km	Lat	Long	Ano de Concessão
BR-153/PR	13,200	23° 6' 21,63" S	49° 56' 28,4" O	3º
PR-092/PR	285,900	23° 38' 56,14" S	49° 50' 47,59" O	4º
PR-151/PR	186,170	24° 7' 49,57" S	49° 33' 16,63" O	7º

I. Trevos Completos

Rodovia	km	Lat	Long	Ano de Concessão
BR-373/PR	164,000	25° 1' 20,65" S	50° 9' 5,25" O	6º
PR-092/PR	199,500	24° 16' 16,77" S	49° 44' 8,74" O	5º
PR-092/PR	200,190	24° 15' 56,89" S	49° 43' 58,7" O	5º

J. Retorno em Desnível

Rodovia	km	Lat	Long	Ano de Concessão
BR-277/PR	15,000	25° 33' 10,16" S	48° 39' 46,04" O	9º
BR-277/PR	20,000	25° 32' 2,7" S	48° 42' 27,17" O	9º
BR-277/PR	23,800	25° 31' 44,4" S	48° 44' 38,9" O	8º
BR-277/PR	44,500	25° 35' 32,68" S	48° 53' 43,68" O	8º
BR-277/PR	50,500	25° 35' 13,49" S	48° 57' 2,2" O	8º
BR-277/PR	54,700	25° 34' 25,6" S	48° 59' 17,2" O	8º

K. Retornos em Nível

Rodovia	km	Lat	Long	Ano de Concessão
PR-407/PR	7,500	25° 38' 49,72" S	48° 31' 46,41" O	5º
PR-407/PR	11,000	25° 40' 24,3" S	48° 30' 39,08" O	5º
PR-407/PR	15,400	25° 41' 50,67" S	48° 28' 33,45" O	5º
PR-508/PR	0,500	25° 34' 19,89" S	48° 36' 48,25" O	5º
PR-508/PR	8,100	25° 38' 14,57" S	48° 35' 33,8" O	5º
PR-508/PR	12,500	25° 40' 30,39" S	48° 34' 44,66" O	5º
PR-508/PR	21,500	25° 45' 2,33" S	48° 35' 32,41" O	5º
PR-508/PR	26,500	25° 47' 7,32" S	48° 33' 54,53" O	5º

L. Passarelas

Rodovia	km	Lat	Long	Ano de Concessão
BR-153/PR	6,500	23° 2' 48,45" S	49° 55' 40,28" O	3º
BR-153/PR	9,400	23° 4' 20,67" S	49° 56' 1,2" O	3º
BR-153/PR	17,980	23° 8' 46,06" S	49° 57' 4,28" O	3º
BR-153/PR	19,740	23° 9' 22,03" S	49° 57' 29,95" O	3º
BR-153/PR	20,400	23° 9' 42,15" S	49° 57' 36,51" O	3º
BR-153/PR	24,700	23° 11' 20,76" S	49° 59' 8,86" O	3º
BR-153/PR	41,590	23° 17' 33,78" S	50° 3' 45,98" O	3º

Rodovia	km	Lat	Long	Ano de Concessão
BR-153/PR	43,050	23° 18' 15,17" S	50° 4' 12,79" O	3º
BR-153/PR	44,050	23° 18' 39,86" S	50° 4' 12,67" O	3º
BR-277/PR	1,500	25° 30' 41,79" S	48° 31' 59,01" O	6º
BR-369/PR	19,900	23° 2' 13,98" S	50° 4' 55,36" O	6º
BR-369/PR	35,700	23° 2' 14,36" S	50° 13' 26,44" O	6º
BR-369/PR	36,500	23° 2' 33,77" S	50° 13' 45,13" O	6º
BR-369/PR	72,700	23° 9' 20,31" S	50° 30' 23,19" O	7º
BR-369/PR	86,200	23° 10' 31,14" S	50° 37' 25,42" O	7º
BR-373/PR	168,300	25° 3' 7,94" S	50° 10' 35,88" O	6º
BR-373/PR	169,300	25° 3' 39,71" S	50° 10' 43,45" O	6º
BR-373/PR	170,300	25° 4' 9,55" S	50° 10' 57,36" O	6º
PR-092/PR	217,900	24° 8' 48,02" S	49° 49' 6,5" O	5º
PR-092/PR	219,900	24° 8' 6,24" S	49° 49' 57,86" O	5º
PR-092/PR	220,500	24° 7' 52,41" S	49° 50' 11,83" O	5º
PR-092/PR	237,940	23° 59' 43,52" S	49° 49' 34,7" O	5º
PR-092/PR	239,000	23° 59' 27,45" S	49° 49' 7,41" O	5º
PR-092/PR	253,720	23° 52' 35,31" S	49° 48' 32,4" O	5º
PR-092/PR	254,870	23° 52' 6,61" S	49° 48' 16,75" O	4º
PR-092/PR	255,670	23° 51' 46,23" S	49° 48' 7,87" O	4º
PR-092/PR	266,220	23° 46' 56,23" S	49° 48' 12,7" O	4º
PR-092/PR	279,790	23° 41' 22,45" S	49° 49' 6,03" O	4º
PR-092/PR	280,290	23° 41' 12,24" S	49° 49' 17,78" O	4º
PR-092/PR	280,960	23° 40' 56,74" S	49° 49' 34,24" O	4º
PR-092/PR	282,320	23° 40' 20,24" S	49° 49' 55,44" O	4º
PR-092/PR	283,900	23° 39' 55,08" S	49° 50' 41,31" O	4º
PR-092/PR	305,900	23° 30' 25,92" S	49° 55' 26,39" O	4º
PR-092/PR	307,620	23° 29' 45,42" S	49° 55' 43,47" O	4º
PR-092/PR	308,350	23° 29' 28,77" S	49° 55' 56,33" O	4º
PR-151/PR	256,750	24° 31' 46,33" S	49° 55' 18,45" O	8º
PR-151/PR	258,850	24° 32' 46,56" S	49° 55' 32,18" O	8º
PR-151/PR	282,800	24° 44' 34,44" S	49° 59' 47,61" O	6º
PR-151/PR	283,700	24° 44' 59,36" S	50° 0' 3,35" O	6º
PR-151/PR	287,190	24° 46' 33,72" S	50° 1' 1,24" O	6º
PR-151/PR	287,890	24° 46' 54,85" S	50° 1' 5,17" O	6º
PR-151/PR	289,200	24° 47' 35,99" S	50° 0' 56,17" O	6º
PR-151/PR	289,810	24° 47' 55,18" S	50° 0' 52,67" O	6º
PR-151/PR	291,800	24° 48' 58,47" S	50° 0' 58,82" O	6º
PR-151/PR	295,800	24° 50' 59,99" S	50° 1' 44,89" O	6º
PR-151/PR	311,100	24° 56' 59,29" S	50° 6' 42,58" O	6º
PR-151/PR	216,330	24° 16' 24,5" S	49° 44' 9,43" O	8º
PR-151/PR	217,130	24° 16' 48,74" S	49° 44' 18,56" O	8º
PR-151/PR	176,500	24° 6' 51,11" S	49° 28' 22,58" O	7º

Rodovia	km	Lat	Long	Ano de Concessão
PR-151/PR	209,640	24° 14' 36,52" S	49° 41' 23,79" O	7º
PR-151/PR	213,600	24° 15' 41,98" S	49° 42' 53,75" O	7º
PR-151/PR	214,790	24° 16' 0,5" S	49° 43' 29,17" O	6º
PR-151/PR	240,200	24° 25' 10,1" S	49° 51' 4,97" O	8º
PR-239/PR	11,400	24° 6' 37,33" S	49° 27' 52,62" O	7º
PR-239/PR	12,400	24° 6' 50,8" S	49° 28' 22,16" O	7º
PR-855/PR	5,070	23° 8' 5,87" S	50° 22' 35,15" O	6º

M. Novas OAEs

Rodovia	km	Lat	Long	Tipo	Ano de Concessão
BR-153/PR	1,000	23° 0' 14,08" S	49° 54' 35,07" O	Viaduto Sobre a BR 369 - 1	3º
BR-153/PR	1,580	23° 0' 27,38" S	49° 54' 23,77" O	Viaduto Sobre a Linha Férrea - 1	3º
BR-153/PR	4,170	23° 1' 43,77" S	49° 54' 57,68" O	Ponte sobre o Rio Fartura - 1	3º
BR-153/PR	18,650	23° 9' 4,23" S	49° 57' 17,27" O	Trevo Simples	3º
BR-153/PR	21,700	23° 10' 15,38" S	49° 57' 56,62" O	Viaduto sobre a linha férrea I - 1	3º
BR-153/PR	29,510	23° 13' 4,78" S	50° 0' 24,31" O	Ponte sobre o Rio Jacarezinho - 1	3º
BR-153/PR	33,280	23° 14' 3,47" S	50° 2' 15,39" O	Ponte sobre o Rio Ubá	3º
BR-153/PR	33,280	23° 14' 3,47" S	50° 2' 15,39" O	Ponte sobre o Rio Ubá - 1	3º
BR-153/PR	42,500	23° 17' 53,47" S	50° 4' 9,73" O	Ponte - 3	3º
BR-153/PR	42,500	23° 17' 53,47" S	50° 4' 9,73" O	Ponte - 1	3º
BR-153/PR	42,500	23° 17' 53,47" S	50° 4' 9,73" O	Ponte - 2	3º
BR-153/PR	50,860	23° 22' 12,98" S	50° 3' 52,56" O	Ponte sobre o Ribeirão Bonito. - 1	3º
BR-277/PR	5,480	25° 31' 31,38" S	48° 31' 37,19" O	Passagem Inferior - km 5+480	7º
BR-277/PR	1,500	25° 33' 4,82" S	48° 33' 7,53" O	Ponte Rio Emboguaçu - km 0+000	7º
BR-277/PR	1,500	25° 33' 4,82" S	48° 33' 7,53" O	Passagem Inferior - km 1+000	7º
BR-277/PR	3,850	25° 32' 19,41" S	48° 31' 59,89" O	Passagem Inferior - km 3+850	7º
BR-277/PR	9,275	25° 34' 0,86" S	48° 36' 32,22" O	Ponte Rio Vermelho - km 9+275	9º
BR-277/PR	18,015	25° 32' 26,62" S	48° 41' 21,52" O	Ponte Rio Jacarei - km 18+015	9º
BR-277/PR	20,580	25° 31' 59,66" S	48° 42' 47,67" O	Ponte Rio Novo Mundo - km 20+580	9º
BR-277/PR	24,380	25° 31' 51,12" S	48° 44' 58,3" O	Ponte Rio Sambaqui - km 24+380	8º
BR-277/PR	24,570	25° 31' 53,32" S	48° 45' 4,66" O	Ponte Rio Sagrado I - km 24+570	8º

Rodovia	km	Lat	Long	Tipo	Ano de Concessão
BR-277/PR	26,210	25° 32' 12,35" S	48° 45' 59,51" O	Ponte Rio Sagrado II - km 26+210	8º
BR-277/PR	28,420	25° 32' 44,9" S	48° 47' 7,46" O	Ponte Rio Pitanga - km 28+420	8º
BR-277/PR	28,635	25° 32' 46,46" S	48° 47' 15,15" O	Ponte Rio Sagrado III - km 28+635	8º
BR-277/PR	40,970	25° 34' 55,91" S	48° 52' 41,6" O	Passagem Inferior - km 40+970	8º
BR-277/PR	41,190	25° 35' 2,01" S	48° 52' 37,81" O	Viaduto Morro Alto - km 41+190	8º
BR-277/PR	41,780	25° 35' 17,59" S	48° 52' 25,59" O	Viaduto dos Padres - km 41+780	8º
BR-277/PR	43,150	25° 35' 37,5" S	48° 53' 4,01" O	Viaduto Caruru - km 43+150	8º
BR-277/PR	45,240	25° 35' 47,64" S	48° 54' 3,17" O	Ponte Rio da Serra - km 45+240	8º
BR-277/PR	56,100	25° 34' 5,64" S	49° 0' 2,27" O	Ponte Rio Pequeno - km 56+100	8º
BR-277/PR	66,400	25° 31' 38,15" S	49° 5' 33,44" O	Passagem Inferior - km 66+400	8º
BR-277/PR	3,310	25° 29' 53,83" S	49° 9' 27,08" O	Ponte Rio Pequeno II - km 3+310	7º
BR-277/PR	3,890	25° 29' 45,63" S	49° 9' 45,67" O	Passagem Superior - km 3+890	7º
BR-277/PR	5,990	25° 29' 15,56" S	49° 10' 52,77" O	Ponte Rio Pequeno III - km 5+990	7º
BR-277/PR	6,920	25° 29' 2,22" S	49° 11' 22,64" O	Ponte Rio Iguaçu - km 6+920	7º
BR-277/PR	7,980	25° 28' 47,18" S	49° 11' 56,78" O	Passagem Inferior Via Férrea - km 7+980	7º
BR-277/PR	9,320	25° 28' 23,11" S	49° 12' 35,85" O	Passagem Inferior - km 9+320	7º
BR-277/PR	10,400	25° 27' 54,7" S	49° 12' 58,56" O	Passagem Inferior - km 10+400	7º
BR-277/PR	12,380	25° 27' 2,63" S	49° 13' 40,18" O	Passagem Inferior - km 12+380	7º
BR-277/PR	12,400	25° 27' 2,1" S	49° 13' 40,6" O	Passagem Inferior - km 12+400	7º
BR-277/PR	13,300	25° 26' 38,43" S	49° 13' 59,53" O	Passagem Superior Linha Verde - km 13+300	7º
BR-369/PR	3,731	23° 0' 4,24" S	49° 56' 2,52" O	Passarela sob BR-369 - 2	4º
BR-369/PR	18,000	23° 2' 5,96" S	50° 3' 52" O	Passarela sob BR-369 - 1	6º
BR-369/PR	37,080	23° 2' 45,32" S	50° 13' 59,98" O	Viaduto sob linha férrea - 2	6º
BR-369/PR	44,260	23° 5' 18,87" S	50° 17' 4,11" O	Ponte sob Rio das Cinzas - 1	6º
BR-369/PR	66,150	23° 7' 39,36" S	50° 27' 13,17" O	Ponte sobre o Rio Laranjinhas - 1	6º
BR-369/PR	60,870	23° 8' 11,32" S	50° 24' 12,58" O	Viaduto de acesso a Bandeirantes - 1	6º
PR-092/PR	200,190	24° 15' 56,89" S	49° 43' 58,7" O	Ponte sobre o Rio Capivari - 2	5º
PR-092/PR	203,500	24° 14' 25,85" S	49° 44' 18,69" O	Viaduto sob Ferrovia - 1	5º
PR-092/PR	203,900	24° 14' 17,51" S	49° 44' 29,55" O	Viaduto sobre PR-092	5º

Rodovia	km	Lat	Long	Tipo	Ano de Concessão
PR-092/PR	216,350	24° 9' 30" S	49° 48' 40,75" O	Viaduto Sob Rua José J. Direne - 1	5º
PR-092/PR	233,250	24° 1' 55,96" S	49° 50' 12,04" O	Viaduto sob linha ferrea desativada - 2	5º
PR-092/PR	219,500	24° 8' 14,17" S	49° 49' 46,63" O	Viaduto sob Ferrovia desativada - 6	5º
PR-092/PR	240,940	23° 58' 35,98" S	49° 48' 28,98" O	Viaduto sob linha ferrea desativada - 3	5º
PR-092/PR	242,400	23° 57' 50,4" S	49° 48' 42,49" O	Viaduto sob linha ferrea desativada - 4	5º
PR-092/PR	244,700	23° 56' 36,97" S	49° 48' 43,62" O	Viaduto sob Ferrovia desativada - 2	5º
PR-092/PR	246,500	23° 55' 41,35" S	49° 48' 46,02" O	Viaduto sob Ferrovia desativada - 8	5º
PR-092/PR	255,040	23° 52' 1,71" S	49° 48' 19,49" O	Viaduto sob Ferrovia desativada - 3	5º
PR-092/PR	269,300	23° 45' 37,57" S	49° 47' 12,17" O	Parclo Sem Rotatória - 43	4º
PR-092/PR	303,010	23° 31' 51,75" S	49° 54' 58,16" O	Viaduto sob Ferrovia desativada - 4	4º
PR-151/PR	180,600	24° 6' 59,03" S	49° 30' 23,38" O	Ponte sem nome	7º
PR-151/PR	195,830	24° 10' 39,98" S	49° 36' 54,87" O	Ponte sobre o Rio Cajuru - 1	7º
PR-151/PR	199,180	24° 12' 0,42" S	49° 37' 35,51" O	Ponte sobre o Rio Invernadinha - 1	7º
PR-151/PR	202,200	24° 12' 27,87" S	49° 39' 9,22" O	Ponte sobre o Rio das Mortes - 1	7º
PR-151/PR	205,700	24° 13' 40,17" S	49° 39' 34,59" O	Ponte sobre o Rio Samambaias - 1	7º
PR-151/PR	210,910	24° 15' 11,28" S	49° 41' 39,68" O	Ponte sobre o Rio Jaguariaíva - 1	7º
PR-151/PR	225,000	24° 19' 47,77" S	49° 47' 19,56" O	Ponte sobre Rio Cilada - 1	8º
PR-151/PR	229,110	24° 21' 25,67" S	49° 48' 32,55" O	Ponte sobre Rio Diamante - 1	8º
PR-151/PR	232,600	24° 22' 24,53" S	49° 50' 0,93" O	Ponte sobre Rio Lambari - 1	8º
PR-151/PR	236,560	24° 23' 30,03" S	49° 51' 29,88" O	Viaduto Joaquim Murtinho - 1	8º
PR-151/PR	286,260	24° 46' 11,12" S	50° 0' 41,16" O	Diamante Simples - 25	6º
PR-151/PR	311,100	24° 56' 59,29" S	50° 6' 42,58" O	Passarela 6	6º
PR-151/PR	319,440	24° 57' 0,09" S	50° 9' 0,95" O	Passagem Superior 72	6º
PR-151/PR	319,460	24° 57' 0,09" S	50° 9' 1,34" O	Passagem Superior 73	6º
PR-239/PR	1,250	24° 7' 5,46" S	49° 22' 49,77" O	Ponte sobre o Rio Funil - 1	7º
PR-239/PR	12,350	24° 6' 49,7" S	49° 28' 20,86" O	Ponte sobre o Rio Jaguaricatri - 1	7º
PR-239/PR	12,350	24° 6' 49,7" S	49° 28' 20,86" O	Ponte sobre o Rio Jaguaricatri - 2	7º

Rodovia	km	Lat	Long	Tipo	Ano de Concessão
PR-239/PR	2,500	24° 7' 12,39" S	49° 23' 27,56" O	PR 239 Ponte Km 2,5 RFFSA - 1	7º
PR-239/PR	5,450	24° 7' 5,43" S	49° 24' 44,16" O	Ponte sobre o Rio Pelame Km 5,45 - 1	7º
PR-239/PR	6,500	24° 6' 40,91" S	49° 25' 7,17" O	Ponte sem nome	7º
PR-407/PR	3,700	25° 37' 1,57" S	48° 32' 51,96" O	Passagem Inferior - km 3+700	5º
PR-407/PR	13,235	25° 41' 8,19" S	48° 29' 35,08" O	Ponte Rio Joãozinho - km 13+235	5º
PR-407/PR	14,100	25° 41' 25,12" S	48° 29' 10,55" O	Ponte Rio Guaraguaçu - km 14+100	5º
PR-508/PR	0,000	25° 34' 4,84" S	48° 36' 54,97" O	Passagem Inferior - km 0+000	5º
PR-508/PR	0,200	25° 34' 10,86" S	48° 36' 52,27" O	Ponte Rio Santa Cruz - km 0+200	5º
PR-508/PR	2,430	25° 35' 22,09" S	48° 36' 40,61" O	Ponte Rio Ribeirão - km 2+430	5º
PR-508/PR	8,150	25° 38' 16,12" S	48° 35' 33,25" O	Ponte Rio Brejatuba - km 8+150	5º
PR-508/PR	9,960	25° 39' 11,99" S	48° 35' 13,03" O	Ponte Rio das Pombas - km 9+960	5º
PR-508/PR	13,980	25° 41' 16,73" S	48° 34' 30,78" O	Ponte Rio Colônia Pereira - km 13+980	5º
PR-508/PR	19,490	25° 43' 58,74" S	48° 35' 28,19" O	Ponte Rio Cambara - km 19+490	5º
PR-508/PR	20,200	25° 44' 20,29" S	48° 35' 36,45" O	Ponte Rio Cachoeirinha - km 20+200	5º

N. Ciclovias

Rodovia	km inicial	Lat	Long	km final	Lat	Long	Ext (km)	Sentido	Ano de Concessão
BR-277/PR	0,400	25° 31' 4,95" S	48° 32' 29" O	1,500	25° 30' 41,79" S	48° 31' 59,01" O	1,100	Crescente	5º
BR-277/PR	0,295	25° 31' 7,05" S	48° 32' 31,74" O	1,500	25° 30' 41,79" S	48° 31' 59,01" O	1,205	Decrescente	5º
BR-277/PR	0,000	25° 31' 13,32" S	48° 32' 39,95" O	3,600	25° 32' 51,18" S	48° 33' 38,08" O	3,600	Crescente	5º
BR-277/PR	0,000	25° 31' 13,32" S	48° 32' 39,95" O	4,700	25° 33' 21,82" S	48° 33' 53,52" O	4,700	Decrescente	5º
BR-277/PR	1,500	25° 33' 4,82" S	48° 33' 7,53" O	8,161	25° 30' 15,45" S	48° 30' 52,05" O	6,661	Crescente	5º
BR-277/PR	1,500	25° 33' 4,82" S	48° 33' 7,53" O	8,161	25° 30' 15,45" S	48° 30' 52,05" O	6,661	Decrescente	5º
PR-407/PR	2,751	25° 34' 55,81" S	48° 34' 9,95" O	3,500	25° 35' 16,79" S	48° 33' 56,91" O	0,749	Crescente	5º
PR-407/PR	2,751	25° 34' 55,81" S	48° 34' 9,95" O	3,500	25° 35' 16,79" S	48° 33' 56,91" O	0,749	Decrescente	5º
PR-407/PR	3,500	25° 36' 55,93" S	48° 32' 55,52" O	4,985	25° 37' 38,06" S	48° 32' 29,3" O	1,485	Crescente	5º

Rodo- via	km ini- cial	Lat	Long	km final	Lat	Long	Ext (km)	Sentido	Ano de Con- cessão
PR- 407/PR	3,500	25° 36' 55,93" S	48° 32' 55,52" O	4,985	25° 37' 38,06" S	48° 32' 29,3" O	1,485	Decrescente	5º
PR- 508/PR	28,230	25° 47' 56,67" S	48° 33' 24,84" O	29,696	25° 48' 40,65" S	48° 33' 5,96" O	1,466	Crescente	5º
PR- 508/PR	28,530	25° 48' 5,23" S	48° 33' 19,7" O	29,696	25° 48' 40,65" S	48° 33' 5,96" O	1,166	Decrescente	5º

RESUMO – OBRAS DE AMPLIAÇÃO DE CAPACIDADE E MELHORIAS

Resumo (Km referente ao Estaqueamento dos Estudos de Engenharia)

Rodovia	Duplicação (km)	Faixas Adicionais (km)	Vias Marginais (km)	Acostamentos (km)	Correção de Traçado (km)	Trombetas (un)	Diamantes (un)	Parclo sem Rotatória (un)	Parclo com Rotatória (un)	Trevo Completos (un)	Retornos em Desnível (un)	Retornos em Nível (un)	Passarelas (un)	Novas OAEs (un)	Ciclovias (km)
BR-153/PR	50,330	0,000	5,620	0,000	0,000	2	7	5	1	0	0	0	9	12	0
BR-277/PR	31,400	132,560	0,000	10,900	2,168	0	4	0	0	0	6	0	1	29	23,927
BR-369/PR	74,700	2,000	9,980	0,000	0,180	4	6	6	0	0	0	0	5	6	0
BR-373/PR	0,000	0,000	0,000	0,000	0,000	0	0	1	0	1	0	0	3	0	0
PR-092/PR	127,800	0,000	9,870	0,000	0,000	9	8	13	1	2	0	0	17	13	0
PR-151/PR	58,990	0,000	10,080	0,000	2,569	4	10	18	1	0	0	0	18	14	0
PR-239/PR	12,490	0,000	3,530	0,000	0,000	0	1	2	0	0	0	0	2	6	0
PR-407/PR	15,066	0,000	0,000	0,000	0,000	0	0	0	0	0	0	3	0	3	4,468
PR-508/PR	0,000	0,000	0,000	59,080	0,000	0	0	0	0	0	0	5	0	8	2,632
PR-855/PR	8,060	0,000	0,000	0,000	0,000	1	1	0	0	0	0	0	1	0	0
TOTAL	378,836	134,560	39,080	69,980	4,917	20	37	45	3	3	6	8	56	91	31,027

5. OBRAS DE MANUTENÇÃO DE NÍVEL DE SERVIÇO

Os valores dos Gatilhos Volumétricos por Trecho Homogêneo constam da tabela a seguir:

Segmento	Estado	km inicial	km final	Extensão	Faixas	Gatilho Duplicação (Ano)	Gatilho 3ª Faixa VDMAEq
-	-	-	-	-	-	-	-

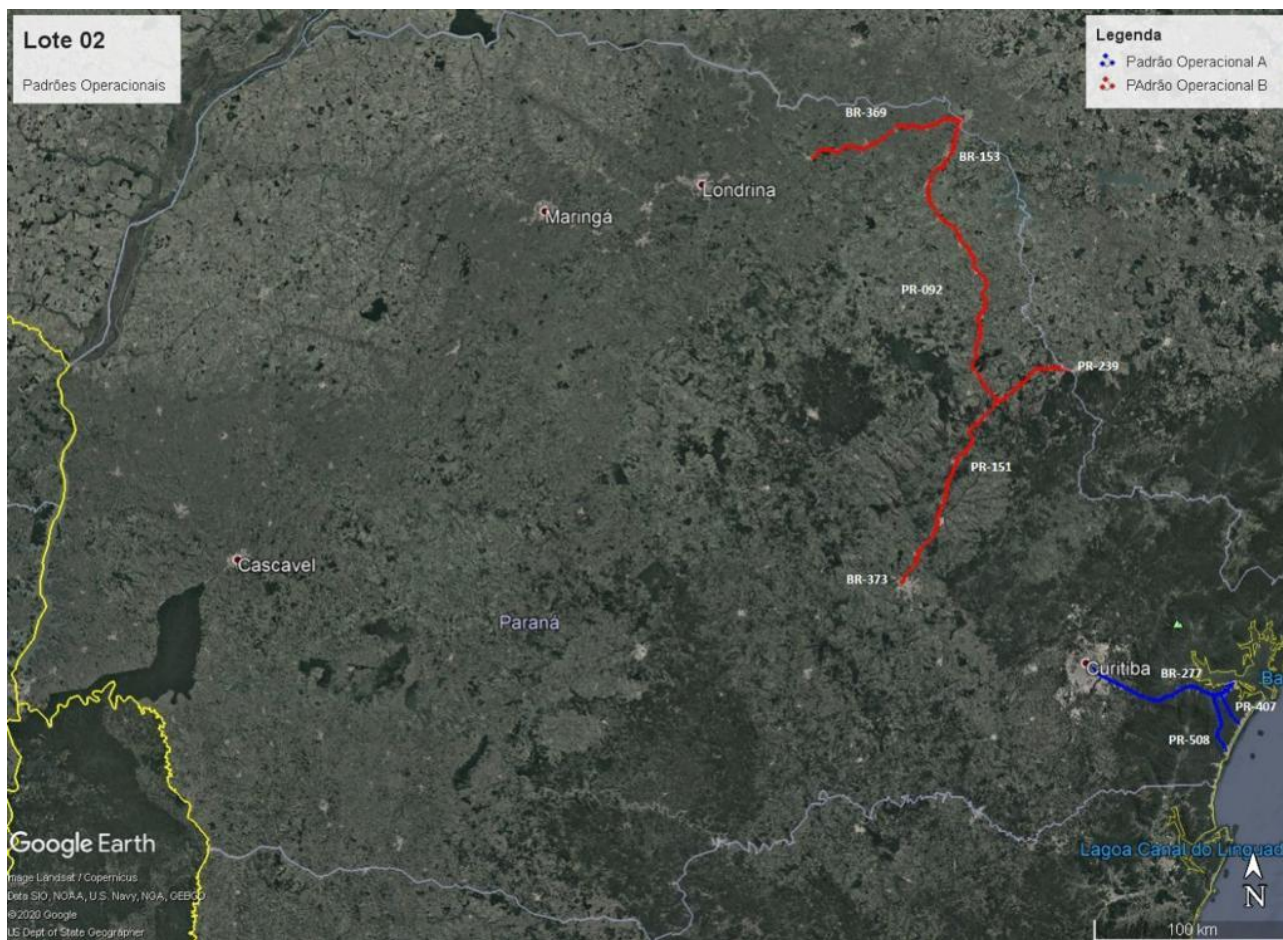
6. FRENTE DE SERVIÇOS OPERACIONAIS

No Lote 2, a distribuição dos padrões operacionais por rodovia é apresentada na tabela a seguir:

Rodovia	Km Inicial	Local de Início	Km Final	Local de Fim	Extensão Km	Padrão Operacional
BR-153/PR	0,0	ENTR BR-369(A) (DIV SP/PR)	52,5	ENTR PR-439(B) (P/RIBEIRÃO DO PINHAL) (FIM PISTA DUPLA)	52,5	B
BR-153/PR	0,0	PONTE DIVISA COM OURINHOS-SP - NORTE	0,2	INÍCIO DE CONCESSÃO TRANSBRASILIANA (BR-153)	0,2	B
BR-153/PR	0,0	PONTE DIVISA COM OURINHOS-SP - SUDESTE	0,4	INÍCIO TRECHO SOB JURISDIÇÃO DER-SP (SP-278)	0,4	B
BR-369/PR	1,0	ENTR BR-153(B)	51,8	ACESSO CONTORNO BANDEIRANTES (I)	50,8	B
PR-855	0,0	CONTORNO DE BANDEIRANTES: ENTR. BR-369(A) (P/ ANDARA)	8,1	ENTR. BR-369 (B) (P/ STA. MARIANA)	8,1	B
BR-369/PR	60,9	ACESSO CONTORNO BANDEIRANTES (II)	88,2	INÍCIO PISTA DUPLA	27,3	B
PR-151	216,1	ENTR. PR-092 (B) (JAGUARIAIVA) (INICIO OBRA DUPLICACAO)	319,7	ENTR. PRC-373 (A) (P.GROSSA)	103,6	B
BR-373/PR	164,0	ENTR BR-487(A)/PR-151 (PONTA GROSSA)	171,9	ENTR BR-376(A)	7,9	B
PR-151	0,0	PONTE DIVISA COM ITARARÉ-SP	0,1	INÍCIO DE CONCESSÃO ECOVIAS (SP-258)	0,1	B
PR-239	0,0	DIVISA PR/SP (RIO ITARARÉ)	12,49	ENTR. PR-151 (A) (SENGÉS)	12,49	B
PR-151	176,5	ENTR. PR-239 (A) (SENGES)(B)	216,1	ENTR. PR-092 (B) (JAGUARIAIVA) (INICIO OBRA DUPLICACAO)	39,6	B
PR-092	199,5	ENTR. PR-151 (B) (JAGUARIAIVA)	327,3	ENTR. BR-153(A)	127,8	B
BR-277/PR	0,0	Acesso ENTR. BR-277	1,5	ENTR. AV CURITIBA (FIM DA CONCESSÃO)	1,5	A
BR-277/PR	0,0	Acesso ENTR BR-277 (PONTE S/ RIO EMBOGUAÇU)	2,9	PORTO PARANAGUÁ	2,9	A
BR-277/PR	1,5	Acesso ENTR AV CURITIBA (FIM DA CONCESSÃO)	8,1	PORTO DE PARANAGUÁ	6,6	A
BR-277/PR	0,0	Acesso ENTR. BR-116 (CONTORNO LESTE DE CURITIBA)	3,9	AC. S. JOSÉ DOS PINHAIS (AV. R. BARBOSA)	3,9	A
BR-277/PR	3,9	Acesso AC. S. JOSÉ DOS PINHAIS (AV. R. BARBOSA)	13,3	ENTR. BR-476 (CURITIBA)	9,4	A
BR-277/PR	0,0	PONTE S/ RIO EMBOGUAÇU	70,4	ENTR. BR-116(A) (CONTORNO LESTE CURITIBA)	70,4	A
PR-407	0,0	ENTR. BR-277	18,8	ENTR. PR-412 (PRAIA DE LESTE)	18,8	A

PR-508	0,0	ENTR. BR/277 (ALEXANDRA)	31,2	ENTR. PR-412 (MATINHOS)	31,2	A
--------	-----	--------------------------	------	-------------------------	------	----------

A figura a seguir apresenta esquematicamente a localização das vias e respectivos padrões operacionais:



7. APÊNDICES

Apêndice A: Detalhamento do Sistema Rodoviário

Apêndice B: Segmentos homogêneos do Sistema Rodoviário

Apêndice C: Quantitativos Mínimos das Instalações e Equipamentos da Frente de Serviços Operacionais

Apêndice D: Localização das Praças de Pedágio, PPD`s e BSO`s

Apêndice E: Croquis Básicos das Melhorias Propostas

APÊNDICE A – DETALHAMENTO DO SISTEMA RODOVIÁRIO

RODOVIA	SNV	TRECHO		SNV (07/2019)			CADASTRO			PROJETO			Coord. Início		Coord. Final		Altimetria
		INICIAL	FINAL	km Inicial	km Final	Ext. (km)	km Inicial	km Final	Ext. (km)	km Inicial	km Final	Ext. (km)	Lat.	Long.	Lat.	Long.	
BR-153/PR	153BPR1210	ENTR BR-369(A) (DIV SP/PR)	ENTR BR-369(B)	0,000	1,000	1,000	0,170	1,160	0,990	0,000	1,000	1,000	22° 59' 47,08" S	49° 54' 18,83" O	23° 0' 14,08" S	49° 54' 35,07" O	Plano
BR-153/PR	153BPR1213	ENTR BR-369(B)	ENTR PR-431(A) (JACAREZINHO)	1,000	19,100	18,100	1,160	19,040	17,880	1,000	18,670	17,670	23° 0' 14,08" S	49° 54' 35,07" O	23° 9' 4,65" S	49° 57' 17,57" O	Ondulado
BR-153/PR	153BPR1220	ENTR PR-431(A) (JACAREZINHO)	ENTR PR-431(B)	19,100	24,700	5,600	19,040	24,570	5,530	19,100	24,710	5,610	23° 9' 4,65" S	49° 57' 17,57" O	23° 11' 20,39" S	49° 59' 8,81" O	Ondulado
BR-153/PR	153BPR1230	ENTR PR-431(B)	ENTR PR-092(A) (P/BARRA DO JACARÉ)	24,700	39,900	15,200	24,570	39,590	15,020	24,700	39,930	15,230	23° 11' 20,39" S	49° 59' 8,81" O	23° 16' 45,61" S	50° 3' 20,9" O	Ondulado
BR-153/PR	153BPR1240	ENTR PR-092(A) (P/BARRA DO JACARÉ)	ACESSO SANTO ANTÔNIO DA PLATINA	39,900	41,000	1,100	39,590	40,670	1,080	39,900	40,960	1,060	23° 16' 45,61" S	50° 3' 20,9" O	23° 17' 18,02" S	50° 3' 34,15" O	Plano
BR-153/PR	153BPR1250	ACESSO SANTO ANTÔNIO DA PLATINA	ENTR PR-439(A) (P/PLATINA)	41,000	41,900	0,900	40,670	41,560	0,890	41,000	41,900	0,900	23° 17' 18,02" S	50° 3' 34,15" O	23° 17' 40,55" S	50° 3' 54,03" O	Plano
BR-153/PR	153BPR1252	ENTR PR-439(A) (P/PLATINA)	INÍCIO PISTA DUPLA	41,900	43,000	1,100	41,560	42,650	1,090	41,900	43,140	1,240	23° 17' 40,55" S	50° 3' 54,03" O	23° 18' 9,15" S	50° 4' 12,95" O	Ondulado
BR-153/PR	153BPR1253	INÍCIO PISTA DUPLA	ENTR PR-439(B) (P/RIBEIRÃO DO PINHAL) (FIM PISTA DUPLA)	43,000	43,900	0,900	42,650	43,540	0,890	43,000	43,650	0,650	23° 18' 9,15" S	50° 4' 12,95" O	23° 18' 35" S	50° 4' 12,97" O	Plano
BR-153/PR	153BPR1255	ENTR PR-439(B) (P/RIBEIRÃO DO PINHAL) (FIM PISTA DUPLA)	ENTR PR-092(B) (P/JOAQUIM TÁVORA)	43,900	52,500	8,600	43,540	52,030	8,490	43,900	52,530	8,630	23° 18' 35" S	50° 4' 12,97" O	23° 23' 4,21" S	50° 3' 36,52" O	Ondulado
BR-369/PR	369BPR0473	ENTR BR-153(B)	FIM PISTA DUPLA	1,000	4,400	3,400	1,520	4,850	3,330	1,000	4,410	3,410	23° 0' 14,49" S	49° 54' 35,82" O	23° 0' 4,59" S	49° 56' 21,16" O	Ondulado
BR-369/PR	369BPR0480	FIM PISTA DUPLA	ENTR PR-431 (P/JACAREZINHO)	4,400	22,300	17,900	4,850	22,400	17,550	4,400	22,300	17,900	23° 0' 4,59" S	49° 56' 21,16" O	23° 2' 35,48" S	50° 6' 15,55" O	Ondulado
BR-369/PR	369BPR0490	ENTR PR-431 (P/JACAREZINHO)	ENTR PR-517/092(A) (P/ITAMBARACÁ)	22,300	37,000	14,700	22,400	36,810	14,410	22,300	36,980	14,680	23° 2' 35,48" S	50° 6' 15,55" O	23° 2' 43,89" S	50° 13' 57,64" O	Ondulado
BR-369/PR	369BPR0495	ENTR PR-517/092(A) (P/ITAMBARACÁ)	ENTR PR-092(B) (P/BARRA DO JACARÉ)	37,000	39,200	2,200	36,810	38,970	2,160	37,000	39,160	2,160	23° 2' 43,89" S	50° 13' 57,64" O	23° 3' 30,09" S	50° 14' 54,11" O	Ondulado
BR-369/PR	369BPR0500	ENTR PR-092(B) (P/BARRA DO JACARÉ)	ACESSO CONTOURNO BANDEIRANTES (I)	39,200	51,800	12,600	38,970	51,320	12,350	39,200	51,840	12,640	23° 3' 30,09" S	50° 14' 54,11" O	23° 6' 39" S	50° 20' 3,48" O	Ondulado

RODOVIA	SNV	TRECHO		SNV (07/2019)			CADASTRO			PROJETO			Coord. Início		Coord. Final		Altimetria
		INICIAL	FINAL	km Inicial	km Final	Ext. (km)	km Inicial	km Final	Ext. (km)	km Inicial	km Final	Ext. (km)	Lat.	Long.	Lat.	Long.	
BR-369/PR	369BPR0530	ACESSO CONTORNO BANDEIRANTES (II)	TREVO SANTA MARIANA	60,900	71,100	10,200	60,240	70,240	10,000	60,900	71,320	10,420	23° 8' 11,32" S	50° 24' 12,58" O	23° 8' 43,87" S	50° 29' 48,59" O	Ondulado
BR-369/PR	369BPR0540	TREVO SANTA MARIANA	INÍCIO PISTA DUPLA	71,100	88,200	17,100	70,630	87,730	17,100	71,100	88,480	17,380	23° 8' 43,87" S	50° 29' 48,59" O	23° 10' 57,87" S	50° 38' 8,23" O	Ondulado
PR-092/PR	092S0130 EPR	ENTR. PR-151 (B) (JAGUARIAIVA)	AC. IV JAGUARIAWA	199,500	200,190	0,690	198,000	198,680	0,680	199,500	200,190	0,690	24° 16' 16,77" S	49° 44' 8,74" O	24° 15' 56,89" S	49° 43' 58,7" O	Montanhoso
PR-092/PR	092S0140 EPR	AC. IV JAGUARIAWA	AC. I ARAPOTI	200,190	217,900	17,710	198,680	216,180	17,500	200,190	218,890	18,700	24° 15' 56,89" S	49° 43' 58,7" O	24° 8' 48,02" S	49° 49' 6,5" O	Ondulado
PR-092/PR	092S0150 EPR	AC. I ARAPOTI	AC. II ARAPOTI	217,900	218,520	0,620	216,180	216,790	0,610	217,900	218,530	0,630	24° 8' 48,02" S	49° 49' 6,5" O	24° 8' 31,77" S	49° 49' 17,34" O	Ondulado
PR-092/PR	092S0160 EPR	AC. II ARAPOTI	AC. CALOGERAS	218,520	238,840	20,320	216,790	236,880	20,090	218,520	238,810	20,290	24° 8' 31,77" S	49° 49' 17,34" O	23° 59' 29,49" S	49° 49' 12,6" O	Plano
PR-092/PR	092S0170 EPR	AC. CALOGERAS	ENTR. PR-958 (PLAN.)	238,840	252,030	13,190	236,880	249,910	13,030	238,840	252,030	13,190	23° 59' 29,49" S	49° 49' 12,6" O	23° 53' 4,12" S	49° 49' 10,75" O	Ondulado
PR-092/PR	092S0180 EPR	ENTR. PR-422 (W.BRAZ)	AC. I WENCESLAU BRAZ	252,030	253,420	1,390	249,910	251,280	1,370	252,030	253,390	1,360	23° 53' 4,12" S	49° 49' 10,75" O	23° 52' 38,04" S	49° 48' 42,58" O	Ondulado
PR-092/PR	092S0185 EPR	AC. I WENCESLAU BRAZ	AC. II WENCESLAU BRAZ	253,420	254,670	1,250	251,280	252,520	1,240	253,420	254,650	1,230	23° 52' 38,04" S	49° 48' 42,58" O	23° 52' 12,77" S	49° 48' 15" O	Plano
PR-092/PR	092S0190 EPR	AC. II WENCESLAU BRAZ	AC. III WENCESLAU BRAZ	254,670	255,670	1,000	252,520	253,510	0,990	254,670	255,650	0,980	23° 52' 12,77" S	49° 48' 15" O	23° 51' 46,23" S	49° 48' 7,87" O	Plano
PR-092/PR	092S0195 EPR	AC. III WENCESLAU BRAZ	ENTR. PRC-272 (A) (NAO PAV.) (P/ SANTANA DO ITARARE)	255,670	272,800	17,130	253,510	270,440	16,930	255,670	272,780	17,110	23° 51' 46,23" S	49° 48' 7,87" O	23° 44' 4,03" S	49° 47' 4,52" O	Plano
PR-092/PR	092S0200 EPR	ENTR. PRC-272 (A) (NAO PAV.) (P/ SANTANA DO ITARARE)	AC. I SIQUEIRA CAMPOS	272,800	280,290	7,490	270,440	277,840	7,400	272,800	280,250	7,450	23° 44' 4,03" S	49° 47' 4,52" O	23° 41' 12,24" S	49° 49' 17,78" O	Ondulado
PR-092/PR	092S0202 EPR	AC. I SIQUEIRA CAMPOS	AC. II SIQUEIRA CAMPOS	280,290	280,560	0,270	277,840	278,100	0,260	280,290	280,560	0,270	23° 41' 12,24" S	49° 49' 17,78" O	23° 41' 6,25" S	49° 49' 24,71" O	Plano
PR-092/PR	092S0204 EPR	AC. II SIQUEIRA CAMPOS	ENTR. PR-424 (P/ SALTO DO ITARARE)	280,560	281,620	1,060	278,100	279,150	1,050	280,560	281,620	1,060	23° 41' 6,25" S	49° 49' 24,71" O	23° 40' 35,9" S	49° 49' 39,03" O	Ondulado

RODOVIA	SNV	TRECHO		SNV (07/2019)			CADASTRO			PROJETO			Coord. Início		Coord. Final		Altimetria
		INICIAL	FINAL	km Inicial	km Final	Ext. (km)	km Inicial	km Final	Ext. (km)	km Inicial	km Final	Ext. (km)	Lat.	Long.	Lat.	Long.	
PR-092/PR	092S0206 EPR	ENTR. PR-424 (P/ SALTO DO ITARARE)	ENTR. PRC-272 (B) (P/ TOMAZINA)	281,620	283,280	1,660	279,150	280,790	1,640	281,620	283,270	1,650	23° 40' 35,9" S	49° 49' 39,03" O	23° 40' 10,21" S	49° 50' 26,86" O	Plano
PR-092/PR	092S0210 EPR	ENTR. PRC-272 (B) (P/ TOMAZINA)	ENTR. PR-852 (AC. QUATIGUA)	283,280	299,410	16,130	280,790	296,730	15,940	283,280	299,400	16,120	23° 40' 10,21" S	49° 50' 26,86" O	23° 33' 28,95" S	49° 54' 2,36" O	Ondulado
PR-092/PR	092S0230 EPR	ENTR. PR-852 (AC. QUATIGUA)	AC. SECUND. I QUATIGUA	299,410	300,090	0,680	296,730	297,400	0,670	299,410	300,080	0,670	23° 33' 28,95" S	49° 54' 2,36" O	23° 33' 13,41" S	49° 54' 19,42" O	Ondulado
PR-092/PR	092S0235 EPR	AC. SECUND. I QUATIGUA	AC. SECUND. II QUATIGUA	300,090	302,460	2,370	297,400	299,750	2,350	300,090	302,460	2,370	23° 33' 13,41" S	49° 54' 19,42" O	23° 32' 8,68" S	49° 55' 2,31" O	Ondulado
PR-092/PR	092S0240 EPR	AC. SECUND. II QUATIGUA	AC. SECUND. JOAQUIM TAVORA	302,460	305,640	3,180	299,750	302,890	3,140	302,460	305,640	3,180	23° 32' 8,68" S	49° 55' 2,31" O	23° 30' 32,17" S	49° 55' 20,22" O	Ondulado
PR-092/PR	092S0245 EPR	AC. SECUND. JOAQUIM TAVORA	AC. PRINCIPAL J. TAVORA	305,640	307,080	1,440	302,890	304,310	1,420	305,640	307,080	1,440	23° 30' 32,17" S	49° 55' 20,22" O	23° 30' 1,09" S	49° 55' 52,03" O	Montanhoso
PR-092/PR	092S0250 EPR	AC. PRINC. JOAQUIM TAVORA	ENTR. PR-218 (P/ GUAPIRAMA)	307,080	308,300	1,220	304,310	305,520	1,210	307,080	308,270	1,190	23° 30' 1,09" S	49° 55' 52,03" O	23° 29' 29,74" S	49° 55' 54,91" O	Plano
PR-092/PR	092S0270 EPR	ENTR. PR-218 (P/ GUAPIRAMA)	ENTR. BR-153(A)	308,300	327,300	19,000	305,520	324,290	18,770	308,300	327,710	19,410	23° 29' 29,74" S	49° 55' 54,91" O	23° 23' 4,59" S	50° 3' 31,87" O	Plano
PR-151/PR	151S0120 EPR	ENTR. PR-239 (A) (SENGES)(B)	ENTR. PR-239(B)(PLAN.)	176,490	186,170	9,680	176,490	186,080	9,590	176,490	186,110	9,620	24° 6' 50,91" S	49° 28' 22,3" O	24° 7' 49,57" S	49° 33' 16,63" O	Ondulado
PR-151/PR	151S0130 EPR	ENTR. PR-239(B)(PLAN.)	ENTR. PR-092 (A) (JAGUARIAIVA)	186,170	209,070	22,900	186,080	208,760	22,680	186,170	208,870	22,700	24° 7' 49,57" S	49° 33' 16,63" O	24° 14' 32,82" S	49° 41' 3,94" O	Ondulado
PR-151/PR	151S0160 EPR	ENTR.PR-092 (A) (JAGUARIAIVA)	AC. I JAGUARIAIVA	209,070	209,540	0,470	208,760	209,230	0,470	209,070	209,540	0,470	24° 14' 32,82" S	49° 41' 3,94" O	24° 14' 35,86" S	49° 41' 20,27" O	Plano
PR-151/PR	151S0163 EPR	AC. I JAGUARIAIVA	AC. II JAGUARIAIVA	209,540	213,850	4,310	209,230	213,490	4,260	209,540	213,850	4,310	24° 14' 35,86" S	49° 41' 20,27" O	24° 15' 43,77" S	49° 43' 2,39" O	Ondulado
PR-151/PR	151S0167 EPR	AC. II JAGUARIAIVA	ENTR. PR-092 (B) (JAGUARIAIVA) (INÍCIO OBRA DUPLICACAO)	213,850	216,130	2,280	213,490	215,750	2,260	213,850	216,100	2,250	24° 15' 43,77" S	49° 43' 2,39" O	24° 16' 18,01" S	49° 44' 9,05" O	Ondulado
PR-151/PR	151O0170 EPR	ENTR. PR-092 (B) (JAGUARIAIVA) (INÍCIO OBRA DUPLICACAO)	F INAL OBRA DE DUPLICACAO	216,130	223,420	7,290	215,750	222,970	7,220	216,130	223,390	7,260	24° 16' 18,01" S	49° 44' 9,05" O	24° 19' 10,06" S	49° 46' 44,03" O	Ondulado

RODOVIA	SNV	TRECHO		SNV (07/2019)			CADASTRO			PROJETO			Coord. Início		Coord. Final		Altimetria
		INICIAL	FINAL	km Inicial	km Final	Ext. (km)	km Inicial	km Final	Ext. (km)	km Inicial	km Final	Ext. (km)	Lat.	Long.	Lat.	Long.	
PR-151/PR	151S0174 EPR	F INAL OBRA DE DUPLICACAO	INÍCIO DA OBRA DE DUPLICACAO	223,420	242,770	19,350	222,970	242,140	19,170	223,420	242,780	19,360	24° 19' 10,06" S	49° 46' 44,03" O	24° 26' 24,33" S	49° 51' 2,59" O	Ondulado
PR-151/PR	151O0176 EPR	INÍCIO DA OBRA DE DUPLICACAO	INÍCIO DA P. DUPLA (MURETA)	242,770	255,810	13,040	242,140	255,050	12,910	242,770	255,800	13,030	24° 26' 24,33" S	49° 51' 2,59" O	24° 31' 21,81" S	49° 55' 7,93" O	Ondulado
PR-151/PR	151D0180 EPR	INÍCIO DA P. DUPLA (MURETA)	AC. P/ B. VISTA DA VASSOURA / FUNDAO	255,810	256,400	0,590	255,050	255,640	0,590	255,810	256,400	0,590	24° 31' 21,81" S	49° 55' 7,93" O	24° 31' 40,2" S	49° 55' 7,88" O	Montanhoso
PR-151/PR	151D0185 EPR	AC. P/ B. VISTA DA VASSOURA / FUNDAO	AC. III PIRAI DO SUL / BROTAS	256,400	257,680	1,280	255,640	256,900	1,260	256,400	257,670	1,270	24° 31' 40,2" S	49° 55' 7,88" O	24° 32' 10,33" S	49° 55' 37,12" O	Ondulado
PR-151/PR	151D0190 EPR	AC. III PIRAI DO SUL / BROTAS	ENTR. PR-090 (A) (PIRAI DO SUL)	257,680	260,790	3,110	256,900	259,980	3,080	257,680	260,770	3,090	24° 32' 10,33" S	49° 55' 37,12" O	24° 33' 20,59" S	49° 56' 6,93" O	Ondulado
PR-151/PR	151D0200 EPR	ENTR.PR-090 (A) (PIRAI DO SUL)	ENTR. PR-090 (B)	260,790	262,280	1,490	259,980	261,460	1,480	260,790	262,290	1,500	24° 33' 20,59" S	49° 56' 6,93" O	24° 34' 8,48" S	49° 56' 14,47" O	Ondulado
PR-151/PR	151D0210 EPR	ENTR. PR-090 (B)	ENTR. PR-340 (A) (CASTRO)	262,280	288,590	26,310	261,460	287,520	26,060	262,280	288,580	26,300	24° 34' 8,48" S	49° 56' 14,47" O	24° 47' 16,29" S	50° 0' 58,4" O	Ondulado
PR-151/PR	151D0220 EPR	ENTR. PR-340 (A) (CASTRO)	ACESSO CASTRO	288,590	289,810	1,220	287,520	288,720	1,200	288,590	289,800	1,210	24° 47' 16,29" S	50° 0' 58,4" O	24° 47' 55,18" S	50° 0' 52,67" O	Ondulado
PR-151/PR	151D0225 EPR	ACESSO CASTRO	ENTR. PR-340 (B) (P/ CASTROLANDA)	289,810	290,550	0,740	288,720	289,460	0,740	289,810	290,550	0,740	24° 47' 55,18" S	50° 0' 52,67" O	24° 48' 19,01" S	50° 0' 50,02" O	Ondulado
PR-151/PR	151D0230 EPR	ENTR. PR-340 (B) (P/ CASTROLANDA)	ACESSO A CARAMBEI	290,550	310,210	19,660	289,460	308,930	19,470	290,550	310,200	19,650	24° 48' 19,01" S	50° 0' 50,02" O	24° 56' 59,24" S	50° 6' 34,65" O	Plano
PR-151/PR	151D0250 EPR	ACESSO A CARAMBEI	ENTR. PRC-373 (A) (P.GROSSA)	310,210	319,710	9,500	309,234	318,903	9,669	310,210	319,710	9,500	24° 56' 59,24" S	50° 6' 34,65" O	24° 57' 0,13" S	50° 9' 7,03" O	Ondulado
PR-239/PR	239S0010 EPR	DIVISA PR/SP (RIO ITARARÉ)	ENTR. PR-151 (A) (SENGÉS)	0,000	12,490	12,490	0,060	12,570	12,510	0,000	12,520	12,520	24° 6' 58,96" S	49° 22' 8,98" O	24° 6' 51,87" S	49° 28' 22,77" O	Ondulado
PR-855/PR	855S0010 EPR	CONTORNO DE BANDEIRANTES: ENTR. BR-369(A) (P/ ANDIRA)	ENTR. PR-436	0,000	2,900	2,900	0,000	2,840	2,840	0,000	2,860	2,860	23° 6' 39,03" S	50° 20' 6,03" O	23° 7' 29,67" S	50° 21' 29,67" O	Ondulado
PR-855/PR	855S0020 EPR	CONTORNO DE BANDEIRANTES: ENTR. PR-436	ENTR. BR-369 (B) (P/ STA. MARIANA)	2,900	8,060	5,160	2,840	7,980	5,140	2,900	8,810	5,910	23° 7' 29,67" S	50° 21' 29,67" O	23° 8' 11,53" S	50° 24' 13,01" O	Ondulado
BR-369/PR	369BPR05 40	TREVO SANTA MARIANA	INÍCIO PISTA DUPLA	71,100	88,200	17,100	70,630	87,730	17,100	71,100	88,480	17,380	23° 8' 43,87" S	50° 29' 48,59" O	23° 10' 57,87" S	50° 38' 8,23" O	Ondulado

RODOVIA	SNV	TRECHO		SNV (07/2019)			CADASTRO			PROJETO			Coord. Início		Coord. Final		Altimetria
		INICIAL	FINAL	km Inicial	km Final	Ext. (km)	km Inicial	km Final	Ext. (km)	km Inicial	km Final	Ext. (km)	Lat.	Long.	Lat.	Long.	
BR-277/PR	277APR2005	ENTR. BR-277	ENTR. AV CURITIBA (FIM DA CONCESSÃO)	0,000	1,500	1,500	*	*	*	0,000	1,500	1,500	25° 31' 13,41" S	48° 32' 39,88" O	25° 30' 42,49" S	48° 32' 40,51" O	Plano
BR-277/PR	277APR1005	ENTR BR-277 (PONTE S/ RIO EMBOGUAÇU)	PORTO PARANAGUÁ	0,000	2,900	2,900	*	*	*	0,000	2,900	2,900	25° 31' 13,41" S	48° 32' 39,88" O	25° 30' 12,97" S	48° 31' 59,6" O	Plano
BR-277/PR	277APR2010	ENTR AV CURITIBA (FIM DA CONCESSÃO)	PORTO DE PARANAGUÁ	1,500	8,100	6,600	*	*	*	1,500	8,100	6,600	25° 30' 41,79" S	48° 31' 59,01" O	25° 30' 18,87" S	48° 32' 40,99" O	Plano
BR-277/PR	277APR3005	ENTR. BR-116 (CONTORNO LESTE DE CURITIBA)	AC. S. JOSÉ DOS PINHAIS (AV. R. BARBOSA)	0,000	3,900	3,900	70,530	74,400	3,870	0,000	3,900	3,900	25° 31' 13,41" S	48° 32' 39,88" O	25° 32' 18,4" S	48° 31' 58,49" O	Plano
BR-277/PR	277APR3010	AC. S. JOSÉ DOS PINHAIS (AV. R. BARBOSA)	ENTR. BR-476 (CURITIBA)	3,900	13,300	9,400	74,400	83,910	9,510	3,900	13,300	9,400	25° 32' 18,4" S	48° 31' 58,49" O	25° 26' 2,88" S	48° 32' 46,18" O	Plano
BR-277/PR	277BPR0010	PONTE S/ RIO EMBOGUAÇU	ACESSO PARANAGUÁ	0,000	4,700	4,700	0,000	4,613	4,613	0,000	4,700	4,700	25° 31' 13,41" S	48° 32' 39,88" O	25° 31' 55,4" S	48° 31' 46,1" O	Plano
BR-277/PR	277BPR0015	ACESSO PARANAGUÁ	ENTR. PR-407	4,700	6,500	1,800	0,000	4,613	4,613	4,700	6,500	1,800	25° 31' 55,4" S	48° 31' 46,1" O	25° 31' 0,03" S	48° 31' 25,4" O	Plano
BR-277/PR	277BPR0020	ENTR. PR-407	ENTR. PR-508 (P/MATINHOS)	6,500	9,900	3,400	6,792	9,992	3,200	6,500	9,900	3,400	25° 31' 0,03" S	48° 31' 25,4" O	25° 28' 7,85" S	49° 12' 48,04" O	Plano
BR-277/PR	277BPR0025	ENTR. PR-508 (P/MATINHOS)	ENTR. BR-101/PR-408 (P/MORRETES)	9,900	23,800	13,900	10,183	29,100	18,917	9,900	23,800	13,900	25° 28' 7,85" S	49° 12' 48,04" O	25° 31' 44,07" S	48° 44' 37,94" O	Plano
BR-277/PR	277BPR0030	ENTR. BR-101/PR-408 (P/MORRETES)	ENTR. PR-804 (ACESSO MORRETES)	23,800	29,000	5,200	23,900	29,100	5,200	23,800	29,000	5,200	25° 31' 44,07" S	48° 44' 37,94" O	25° 32' 49,85" S	48° 47' 25,89" O	Plano
BR-277/PR	277BPR0033a	ENTR. PR-804 (ACESSO MORRETES)	ENTR. BR-116(A) (CONTORNO LESTE CURITIBA)	29,000	45,600	16,600	29,100	45,700	16,600	29,000	45,600	16,600	25° 32' 49,85" S	48° 47' 25,89" O	25° 35' 48,9" S	48° 54' 15,82" O	Ondulado
BR-277/PR	277BPR0033b	ENTR. PR-804 (ACESSO MORRETES)	ENTR. BR-116(A) (CONTORNO LESTE CURITIBA)	45,600	54,600	9,000	45,700	54,700	9,000	45,600	54,600	9,000	25° 35' 48,9" S	48° 54' 15,82" O	25° 34' 27,02" S	48° 59' 13,98" O	Ondulado
BR-277/PR	277BPR0033c	ENTR. PR-804 (ACESSO MORRETES)	ENTR. BR-116(A) (CONTORNO LESTE CURITIBA)	54,600	67,800	13,200	54,700	67,900	13,200	54,600	67,800	13,200	25° 34' 27,02" S	48° 59' 13,98" O	25° 31' 18,11" S	49° 6' 18,45" O	Ondulado
BR-277/PR	277BPR0033d	ENTR. PR-804 (ACESSO MORRETES)	ENTR. BR-116(A) (CONTORNO LESTE CURITIBA)	67,800	70,400	2,600	67,900	70,530	2,630	67,800	70,400	2,600	25° 31' 18,11" S	49° 6' 18,45" O	25° 30' 12,71" S	48° 32' 41,11" O	Ondulado
PR-407/PR	407D0010EPR	ENTR. BR-277	FINAL PISTA DUPLA	0,000	3,500	3,500	0,000	3,488	3,488	0,000	3,500	3,500	25° 33' 37,1" S	48° 34' 56,13" O	25° 36' 55,93" S	48° 32' 55,52" O	Plano

RODOVIA	SNV	TRECHO		SNV (07/2019)			CADASTRO			PROJETO			Coord. Início		Coord. Final		Altimetria
		INICIAL	FINAL	km Inicial	km Final	Ext. (km)	km Inicial	km Final	Ext. (km)	km Inicial	km Final	Ext. (km)	Lat.	Long.	Lat.	Long.	
PR-407/PR	407S0020 EPR	FINAL PISTA DUPLA	ENTR. PR-412 (PRAIA DE LESTE)	3,500	18,850	15,350	3,488	18,867	15,379	3,500	18,850	15,350	25° 36' 55,93" S	48° 32' 55,52" O	25° 41' 42,82" S	48° 28' 44,87" O	Plano
PR-508/PR	508D0010 EPR	ENTR. BR/277 (ALEXANDRA)	AC. P/ PR-412 (P/ P. DE LESTE) (MATINHOS)	0,000	29,690	29,690	0,510	30,496	29,986	0,000	29,690	29,690	25° 34' 4,84" S	48° 36' 54,97" O	25° 48' 40,48" S	48° 33' 6,08" O	Plano
PR-508/PR	508D0020 EPR	AC. P/ PR-412 (P/ P. DE LESTE) (MATINHOS)	AC. P/ PR-412 (P/ CAIOBÁ) (MATINHOS)	29,690	30,820	1,130	29,650	30,750	1,100	29,690	30,820	1,130	25° 48' 40,48" S	48° 33' 6,08" O	25° 48' 57,06" S	48° 32' 31,22" O	Plano
PR-508/PR	508D0030 EPR	AC. P/ PR-412 (P/CAIOBÁ) (MATINHOS)	ENTR. PR-412 (MATINHOS)	30,820	31,210	0,390	*	*	*	30,820	31,210	0,390	25° 48' 57,06" S	48° 32' 31,22" O	25° 49' 0,35" S	48° 32' 17,75" O	Plano
				Total		584,030	Total		576,055	Total		585,850					

APÊNDICE B – SUBTRECHOS DO SISTEMA RODOVIÁRIO

Trechos Homogêneos				
TH	Rodovia	Km (Inicial)	Km (Final)	Extensão (km)
153BPR1210	BR-153/PR	0,000	1,000	1,000
153BPR1213	BR-153/PR	1,000	18,670	17,670
153BPR1220	BR-153/PR	19,100	24,710	5,610
153BPR1230	BR-153/PR	24,700	39,930	15,230
153BPR1240	BR-153/PR	39,900	40,960	1,060
153BPR1250	BR-153/PR	41,000	41,900	0,900
153BPR1252	BR-153/PR	41,900	43,140	1,240
153BPR1253	BR-153/PR	43,000	43,650	0,650
153BPR1255	BR-153/PR	43,900	52,530	8,630
277APR2005	BR-277/PR	0,000	1,500	1,500
277APR1005	BR-277/PR	0,000	2,900	2,900
277APR2010	BR-277/PR	1,500	8,100	6,600
277APR3005	BR-277/PR	0,000	3,900	3,900
277APR3010	BR-277/PR	3,900	13,300	9,400
277BPR0010	BR-277/PR	0,000	4,700	4,700
277BPR0015	BR-277/PR	4,700	6,500	1,800
277BPR0020	BR-277/PR	6,500	9,900	3,400
277BPR0025	BR-277/PR	9,900	23,800	13,900
277BPR0030	BR-277/PR	23,800	29,000	5,200
277BPR0033a	BR-277/PR	29,000	45,600	16,600
277BPR0033b	BR-277/PR	45,600	54,600	9,000
277BPR0033c	BR-277/PR	54,600	67,800	13,200
277BPR0033d	BR-277/PR	67,800	70,400	2,600
369BPR0473	BR-369/PR	1,000	4,410	3,410
369BPR0480	BR-369/PR	4,400	22,300	17,900
369BPR0490	BR-369/PR	22,300	36,980	14,680
369BPR0495	BR-369/PR	37,000	39,160	2,160
369BPR0500	BR-369/PR	39,200	51,840	12,640
369BPR0530	BR-369/PR	60,900	71,320	10,420
369BPR0540	BR-369/PR	71,100	88,480	17,380
369BPR0540	BR-369/PR	71,100	88,480	17,380
092S0130EPR	PR-092/PR	199,500	200,190	0,690
092S0140EPR	PR-092/PR	200,190	218,890	18,700
092S0150EPR	PR-092/PR	217,900	218,530	0,630
092S0160EPR	PR-092/PR	218,520	238,810	20,290
092S0170EPR	PR-092/PR	238,840	252,030	13,190
092S0180EPR	PR-092/PR	252,030	253,390	1,360
092S0185EPR	PR-092/PR	253,420	254,650	1,230
092S0190EPR	PR-092/PR	254,670	255,650	0,980
092S0195EPR	PR-092/PR	255,670	272,780	17,110
092S0200EPR	PR-092/PR	272,800	280,250	7,450
092S0202EPR	PR-092/PR	280,290	280,560	0,270
092S0204EPR	PR-092/PR	280,560	281,620	1,060
092S0206EPR	PR-092/PR	281,620	283,270	1,650
092S0210EPR	PR-092/PR	283,280	299,400	16,120
092S0230EPR	PR-092/PR	299,410	300,080	0,670
092S0235EPR	PR-092/PR	300,090	302,460	2,370
092S0240EPR	PR-092/PR	302,460	305,640	3,180
092S0245EPR	PR-092/PR	305,640	307,080	1,440
092S0250EPR	PR-092/PR	307,080	308,270	1,190
092S0270EPR	PR-092/PR	308,300	327,710	19,410
151S0120EPR	PR-151/PR	176,490	186,110	9,620

Trechos Homogêneos				
TH	Rodovia	Km (Inicial)	Km (Final)	Extensão (km)
151S0130EPR	PR-151/PR	186,170	208,870	22,700
151S0160EPR	PR-151/PR	209,070	209,540	0,470
151S0163EPR	PR-151/PR	209,540	213,850	4,310
151S0167EPR	PR-151/PR	213,850	216,100	2,250
151O0170EPR	PR-151/PR	216,130	223,390	7,260
151S0174EPR	PR-151/PR	223,420	242,780	19,360
151O0176EPR	PR-151/PR	242,770	255,800	13,030
151D0180EPR	PR-151/PR	255,810	256,400	0,590
151D0185EPR	PR-151/PR	256,400	257,670	1,270
151D0190EPR	PR-151/PR	257,680	260,770	3,090
151D0200EPR	PR-151/PR	260,790	262,290	1,500
151D0210EPR	PR-151/PR	262,280	288,580	26,300
151D0220EPR	PR-151/PR	288,590	289,800	1,210
151D0225EPR	PR-151/PR	289,810	290,550	0,740
151D0230EPR	PR-151/PR	290,550	310,200	19,650
151D0250EPR	PR-151/PR	310,210	319,710	9,500
239S0010EPR	PR-239/PR	0,000	12,520	12,520
407D0010EPR	PR-407/PR	0,000	3,500	3,500
407S0020EPR	PR-407/PR	3,500	18,850	15,350
508D0010EPR	PR-508/PR	0,000	29,690	29,690
508D0020EPR	PR-508/PR	29,690	30,820	1,130
508D0020EPR	PR-508/PR	30,820	31,210	0,390
855S0010EPR	PR-855/PR	0,000	2,860	2,860
855S0020EPR	PR-855/PR	2,900	8,810	5,910

APÊNDICE C: QUANTITATIVOS MÍNIMOS DAS INSTALAÇÕES E EQUIPAMENTOS DA FRENTE DE SERVIÇOS OPERACIONAIS

Discriminação	Quantidade inicial prevista – Lote 2 (un)
Sistemas de Comunicação	
Painel de Mensagem Variável tipo Fixo	12
Painel de Mensagem Variável tipo Móvel	6
Sistema de Monitoração do Tráfego	
SAT	60
Radar Fixo	26
Instalação de Câmeras Móveis na Rodovia	316
SAU - Sistema de Atendimento aos usuários (contém as viaturas reservas)	
Ambulância Tipo C	11
Ambulância Tipo D	1
Guincho Pesado Equipado	4
Guincho Leve Equipado	6
Viatura de Inspeção de Trânsito	9
Caminhão Irrigadeira	3
Caminhão Guindauto / Apreensão de Animais	3
Sistema de Arrecadação	
Pórticos Free-flow	0
Edificações	
Centro de Operações da Concessionária - COC	1
Bases de Serviços Operacionais (BSO)	11
Praças de pedágio	7
Postos de Pesagem Fixo	6
PPD	2

APÊNDICE D: LOCALIZAÇÃO DAS PRAÇAS DE PEDÁGIO, PPD's e BSO's

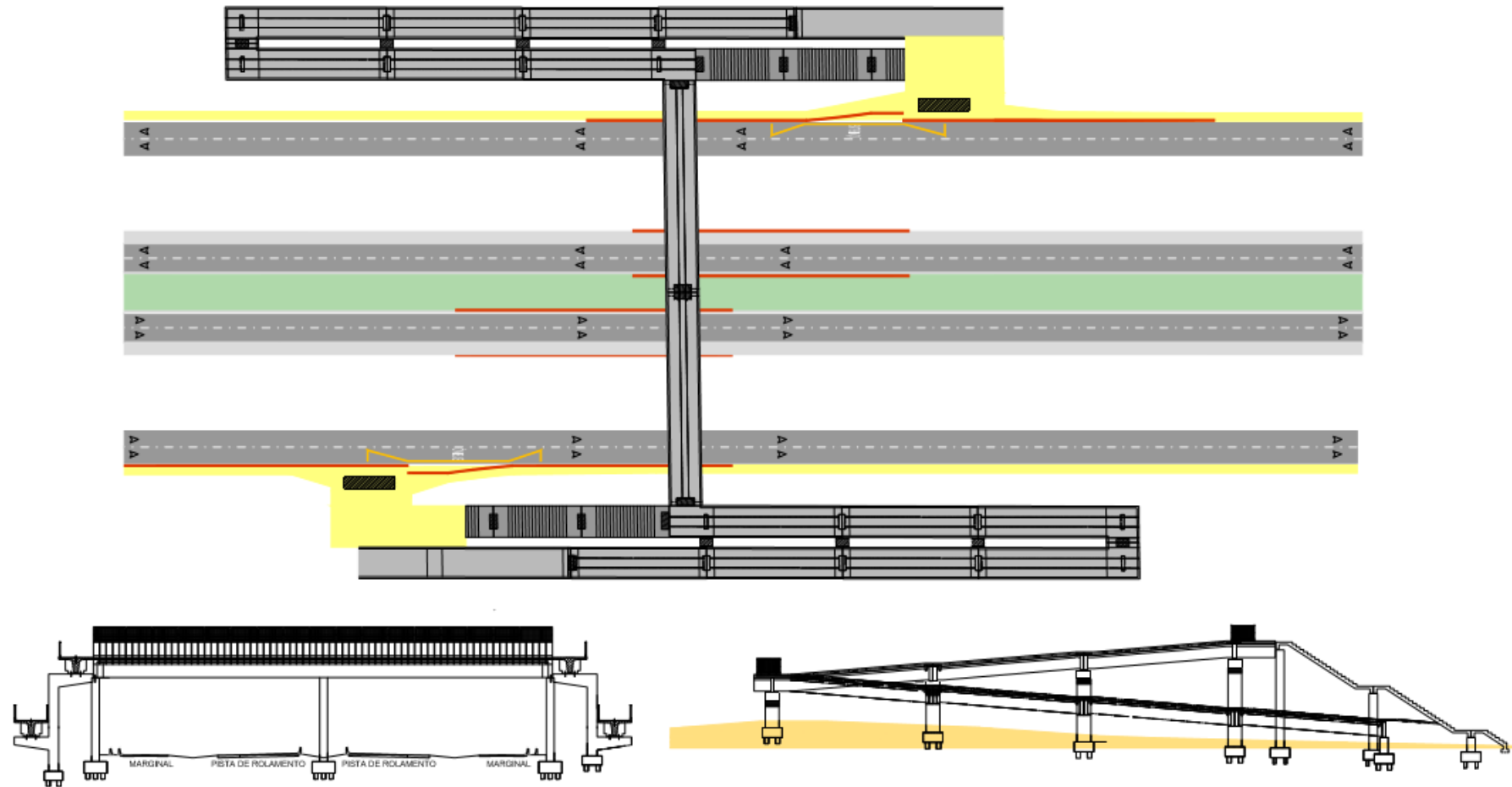
Praça de Pedágio	Rodovia	Km	Município	Situação	Longitude	Latitude
1	BR-277/PR	60,250	São José dos Pinhais	Existente	25°33'9.67"	49° 2'11.43"
2	PR-151/PR	187,700	Sengés	Nova	24° 8'25.90"	49°33'39.50"
3	BR-369/PR	1,400	Jacarezinho	Existente	23° 0'14.88"	49°54'35.12"
4	BR-153/PR	5,800	Jacarezinho II	Existente	23° 2'22.76"	49°55'21.49"
5	PR-151/PR	304,250	Carambeí	Existente	24°54'44.24"	50° 5'11.92"
6	PR-151/PR	223,400	Jaguariaíva	Existente	24°19'9.67"	49°46'43.38"
7	PR-092/PR	291,100	Quatiguá	Nova	23°37'9.75"	49°50'42.73"

Pontos de Parada e Descanso (PPD's)	Rodovia
01	PR-092/PR
01	BR-277/PR

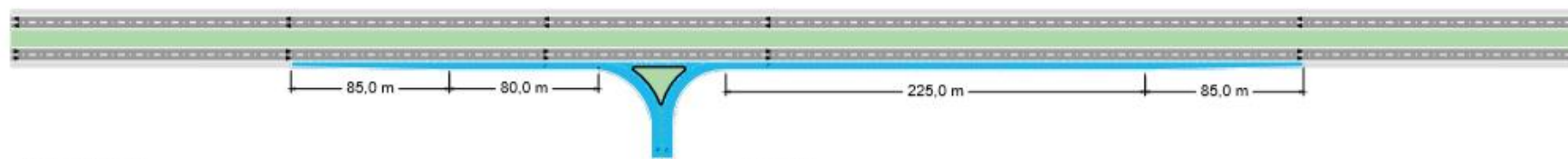
Localização das Bases Operacionais (BSOs)							
Bases Operacionais	Tipo	Rodovia	Km	Situação	Município	Lat	Long
BSO1	II	PR-151/PR	252,000	Existente	Carambeí	24°54'47.81" S	50°05'18.04" O
BSO+SAU2	I	PR-151/PR	304,500	Existente	Piraí do Sul	24°30'9.46" S	49°54'13.57" O
BSO3	II	PR-151/PR	193,600	Nova	Jaguariaíva	24°10'35.26" S	49°35'54.57" O
BSO+SAU4	I	PR-092/PR	235,000	Nova	Wenceslau Braz	24°0'19.59" S	49°49'46.98" O
BSO5	II	PR-092/PR	295,000	Nova	Quatiguá	23°34'0.96" S	49°53'18.17" O
BSO+SAU6	I	BR-153/PR	21,600	Nova	Santo Antônio da Platina	23°13'34.66" S	50°01'38.78" O
BSO7	II	BR-369/PR	32,300	Existente	Cambará	23°02'15.10" S	50°11'37.30" O
BSO8	II	PR-855/PR	2,750	Nova	Bandeirantes	23°07'25.17" S	50°21'23.60" O
BSO+SAU9	I	BR-277/PR	60,600	Existente	São José dos Pinhais	25°33'1,2" S	49°2'26,97" O
BSO10	II	BR-277/PR	35,200	Existente	Morretes	25°34'26.32" S	48°49'36.32" O
BSO+SAU11	I	BR-277/PR	10,700	Existente	Alexandra	25°34'1.09" S	48°37'20.84" O

APÊNDICE E: CROQUIS BÁSICOS DAS MELHORIAS PROPOSTAS








A. Passarela



B. Acesso em Nível



LEGENDAS:

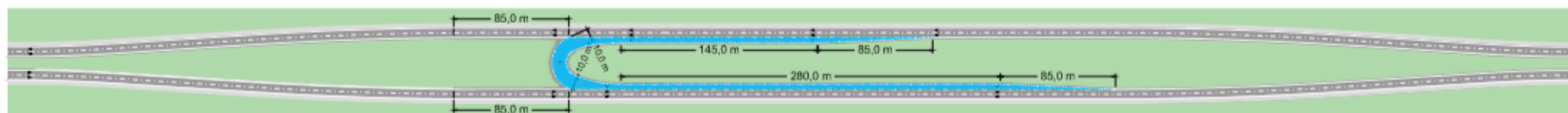
-  PISTA EXISTENTE A SER RESTAURADA
-  PISTA NOVA
-  ACOSTAMENTO
-  VIA MARGINAL
-  PASSEIO
-  CANTEIRO
-  ÁREA DE PAVIMENTO A SER CONSIDERADA

NOTAS:

ÁREA DE PAVIMENTO: 3050 m²

OBS: ÁREA DE PAVIMENTO CONSIDERADA É A HACHURADA. DEMAIS ÁREAS FORAM QUANTIFICADAS NO TRONCO DA RODOVIA.

C. Retorno em “U”



LEGENDAS:

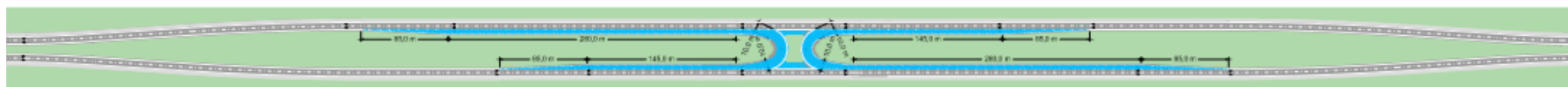
- PISTA EXISTENTE A SER RESTAURADA
- PISTA NOVA
- ACOSTAMENTO
- VIA MARGINAL
- PASSEIO
- CANTEIRO
- ÁREA DE PAVIMENTO A SER CONSIDERADA

NOTAS:

ÁREA DE PAVIMENTO: 2580 m²

OBS: ÁREA DE PAVIMENTO CONSIDERADA É A HACHURADA. DEMAIS ÁREAS FORAM QUANTIFICADAS NO TRONCO DA RODOVIA.

D. Retorno em “X”



LEGENDAS:

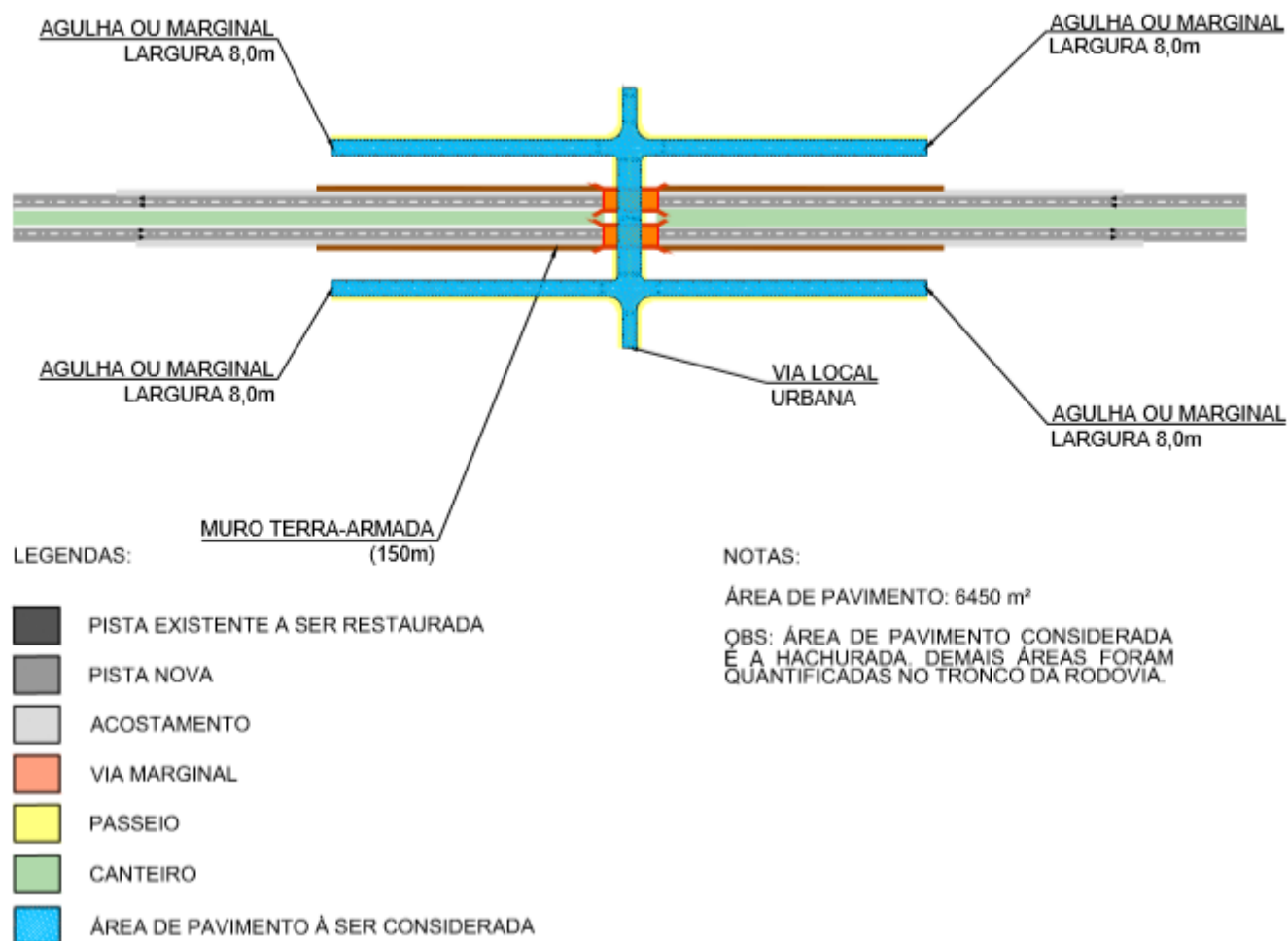
- PISTA EXISTENTE A SER RESTAURADA
- PISTA NOVA
- ACOSTAMENTO
- VIA MARGINAL
- PASSEIO
- CANTEIRO
- ÁREA DE PAVIMENTO A SER CONSIDERADA

NOTAS:

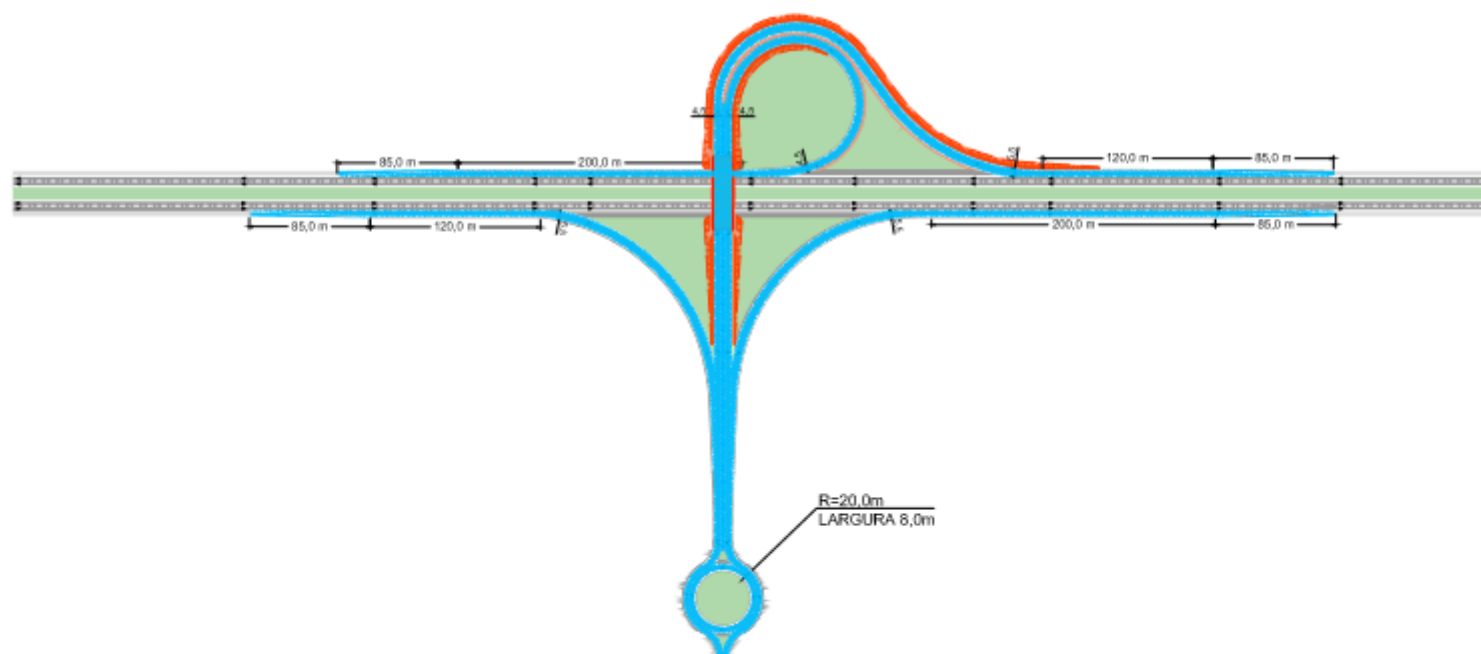
ÁREA DE PAVIMENTO: 5640 m²

OBS: ÁREA DE PAVIMENTO CONSIDERADA É A HACHURADA. DEMAIS ÁREAS FORAM QUANTIFICADAS NO TRONCO DA RODOVIA.

E. Passagem Inferior



F. Trombeta



LEGENDAS:

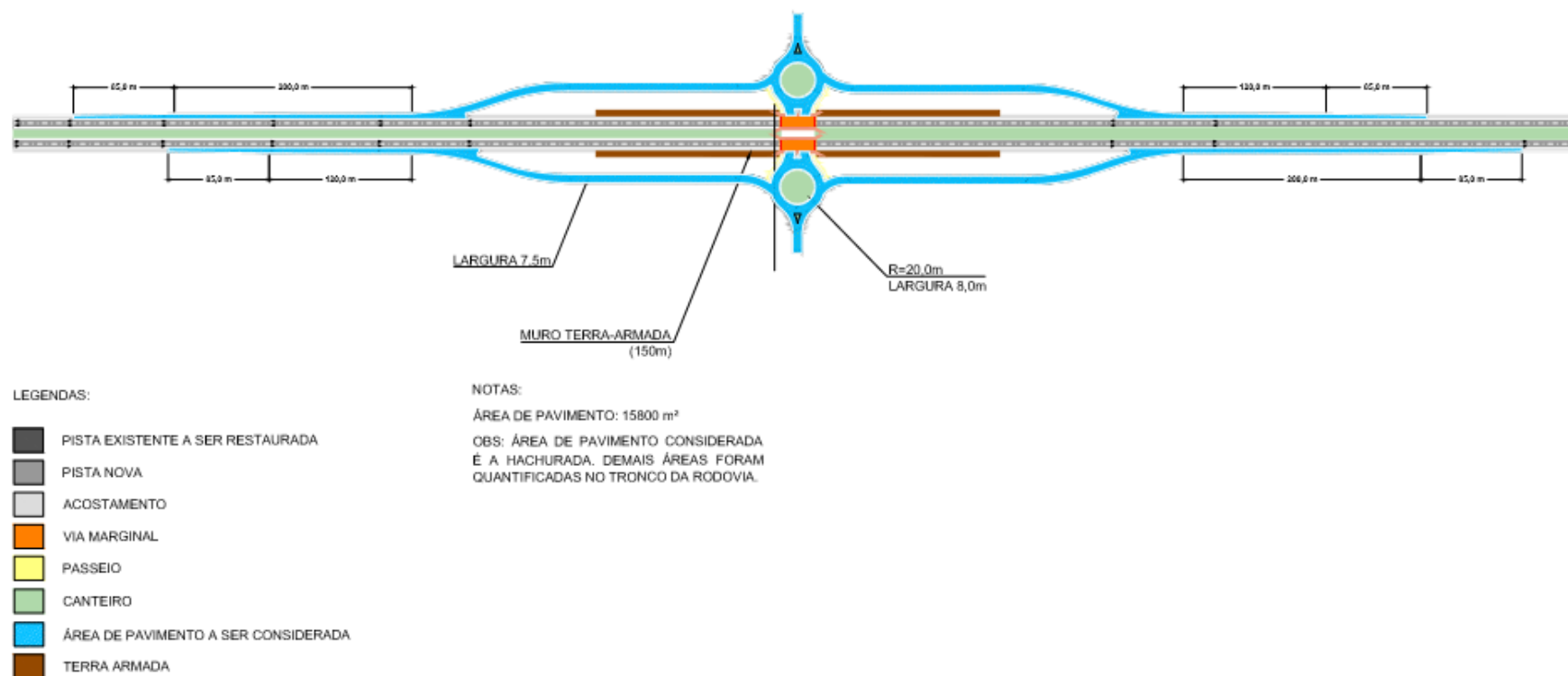
- PISTA EXISTENTE A SER RESTAURADA
- PISTA NOVA
- ACOSTAMENTO
- VIA MARGINAL
- PASSEIO
- CANTEIRO
- ÁREA DE PAVIMENTO A SER CONSIDERADA

NOTAS:

ÁREA DE PAVIMENTO: 13500 m²

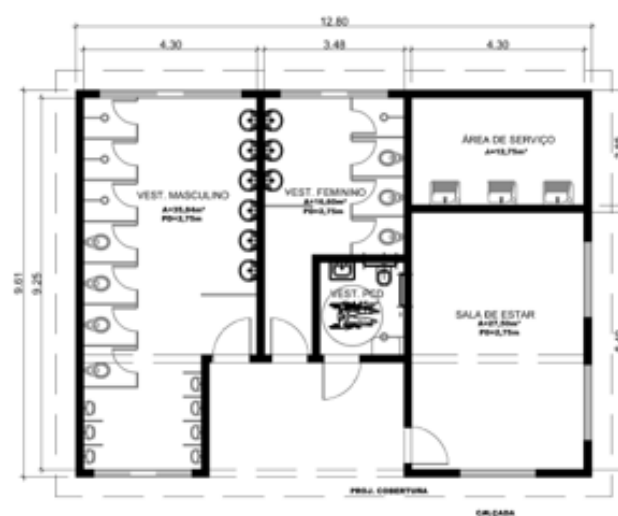
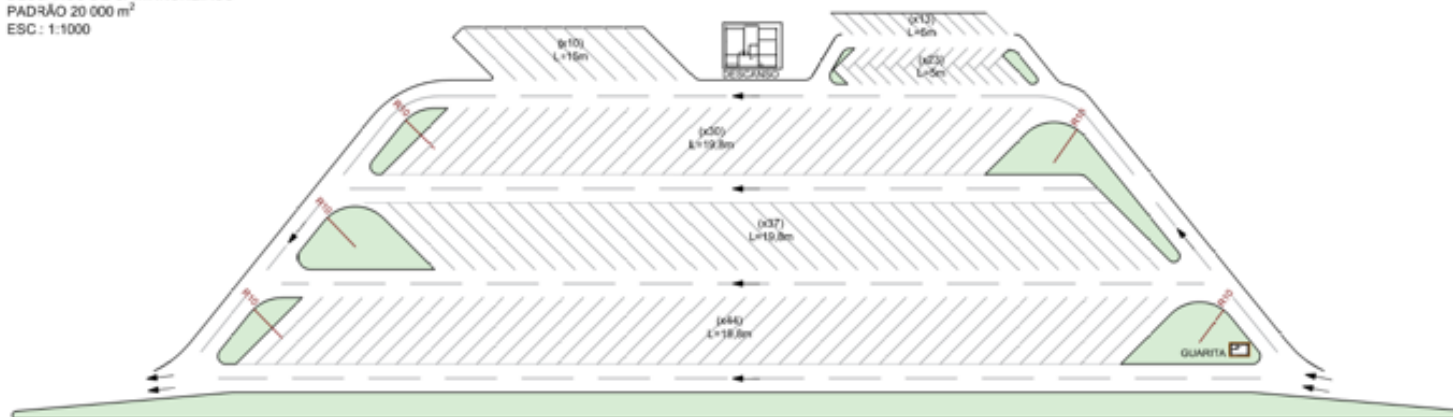
OBS: ÁREA DE PAVIMENTO CONSIDERADA É A HACHURADA. DE MAIS ÁREAS FORAM QUANTIFICADAS NO TRONCO DA RODOVIA.

G. Diamante



H. Ponto de Parada e Descanso para caminhoneiros - PPD

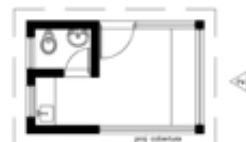
ÁREA DE ESTACIONAMENTO
DESCANSO DE CAMINHONEIROS
PADRÃO 20 000 m²
ESC.: 1:1000



PLANTA - DESCANSO CAMINHONEIROS
ÁREA CONSTRUÇÃO = 96,48m²
ÁREA COBERTA = 146,40m²
ESC. 1:100



ELEVAÇÃO 1
ESC. 1:100



PLANTA - GUARITA
ÁREA CONSTRUÇÃO = 12,32m²
ESC. 1:100



ELEVAÇÃO 2
ESC. 1:100